

**Nombre del Producto: Anticuerpo policlonal de conejo APHC****Nº de Catálogo: APRab07009**

Solo para uso en investigación.

**Resumen**

<b>Descripción</b>	Anticuerpo policlonal de conejo
<b>Huésped</b>	Conejo
<b>Aplicación</b>	WB,IHC,ICC/IF,ELISA
<b>Reactividad</b>	Humano, Ratón
<b>Conjugación</b>	No conjugado
<b>Modificación</b>	Sin modificar
<b>Isotipo</b>	IgG
<b>Clonalidad</b>	Policlonal
<b>Formato</b>	Líquido
<b>Concentración</b>	1 mg/ml
<b>Almacenamiento</b>	Hacer alícuotas y almacenar a -20°C (válido por 12 meses). Evitar ciclos de congelación/descongelación.
<b>Envío</b>	Bolsas de hielo
<b>Tampon</b>	Líquido en PBS que contiene 50% de glicerol, 0,5% de proteína protectora y 0,02% de conservante de nuevo tipo N.
<b>Purificación</b>	Purificación por afinidad

**Aplicación**

<b>Relación de Dilución</b>	WB 1:500-1:2000,IHC 1:100-1:300,ICC/IF 1:200-1:1000,ELISA 1:20000-1:40000
<b>Peso Molecular</b>	35kDa

**Información del Antígeno**

<b>Nombre del Gen</b>	ACER3
<b>Nombres Alternativos</b>	ACER3; APHC; PHCA; Alkaline ceramidase 3; AlkCDase 3; Alkaline CDase 3; Alkaline dihydroceramidase SB89; Alkaline phytoceramidase; aPHC
<b>ID del Gen</b>	55331.0
<b>ID SwissProt</b>	Q9NUN7
<b>Inmunógeno</b>	El antisuero se elaboró contra un péptido sintetizado derivado del PHCA humano. Rango de AA: 171-220.

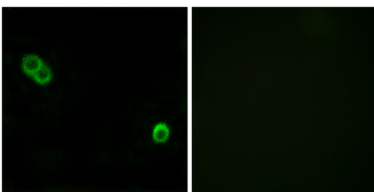
## Antecedentes

Regulación enzimática: Activada por  $\text{Ca}^{2+}$  e inhibida por  $\text{Zn}^{2+}$ . Función: Hidroliza únicamente la fitoceramida en fitoesfingosina y ácidos grasos libres. No presenta actividad inversa. Similitud: Pertenece a la familia de las ceramidasa alcalinas. Especificidad tisular: Se expresa de forma ubicua. Su máxima expresión se encuentra en la placenta.

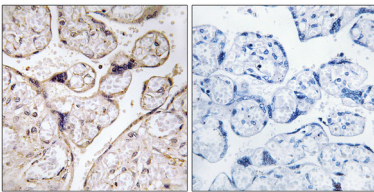
## Área de Investigación

Metabolismo de los esfingolípidos;

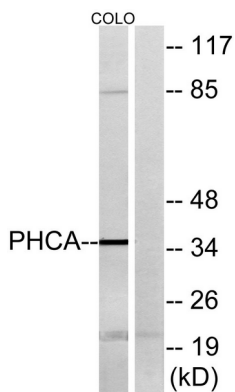
## Datos de Imagen



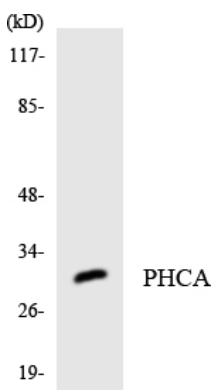
Análisis de inmunofluorescencia de células MCF7 con el anticuerpo PHCA. La imagen de la derecha muestra el péptido sintetizado.



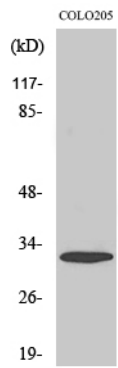
Análisis inmunohistoquímico de tejido placentario humano incluido en parafina, utilizando el anticuerpo PHCA. La imagen de la derecha está bloqueada con el péptido sintetizado.



Análisis de inmunotransferencia de lisados de células COLO, utilizando el anticuerpo PHCA. El carril derecho está bloqueado con el péptido sintetizado.



Análisis de transferencia Western de los lisados de células HT-29 utilizando el anticuerpo PHCA.



Análisis Western Blot de varias células utilizando el anticuerpo policlonal APHC