

**Nombre del Producto: Anticuerpo policlonal de conejo APC5****Nº de Catálogo: APRab07000**

Solo para uso en investigación.

**Resumen**

<b>Descripción</b>	Anticuerpo policlonal de conejo
<b>Huésped</b>	Conejo
<b>Aplicación</b>	WB,ELISA
<b>Reactividad</b>	Humano, Rata, Ratón
<b>Conjugación</b>	No conjugado
<b>Modificación</b>	Sin modificar
<b>Isotipo</b>	IgG
<b>Clonalidad</b>	Policlonal
<b>Formato</b>	Líquido
<b>Concentración</b>	1 mg/ml
<b>Almacenamiento</b>	Hacer alícuotas y almacenar a -20°C (válido por 12 meses). Evitar ciclos de congelación/descongelación.
<b>Envío</b>	Bolsas de hielo
<b>Tampon</b>	Líquido en PBS que contiene 50% de glicerol, 0,5% de proteína protectora y 0,02% de conservante de nuevo tipo N.
<b>Purificación</b>	Purificación por afinidad

**Aplicación**

<b>Relación de Dilución</b>	WB 1:500-1:2000,ELISA 1:5000-1:10000
<b>Peso Molecular</b>	85kDa

**Información del Antígeno**

<b>Nombre del Gen</b>	ANAPC5
<b>Nombres Alternativos</b>	ANAPC5; APC5; Anaphase-promoting complex subunit 5; APC5; Cyclosome subunit 5
<b>ID del Gen</b>	51433.0
<b>ID SwissProt</b>	Q9UJX4
<b>Inmunógeno</b>	El antisuero se produjo contra el péptido sintetizado derivado de ANAPC5 humano. Rango de AA: 151-200.

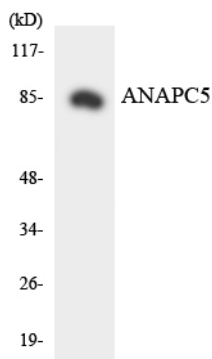
**Antecedentes**

Este gen codifica un componente que contiene repeticiones tetratricopeptídicas del complejo promotor de anafase/ciclosoma (APC/C), una gran ubiquitina ligasa E3 que controla la progresión del ciclo celular al dirigirse a varios reguladores del ciclo celular, como las ciclinas de tipo B, para la degradación mediada por el proteasoma 26S mediante ubiquitinación. La proteína codificada es necesaria para la función de ubiquitinación adecuada de APC/C y para la interacción de APC/C con coactivadores de la transcripción. También interactúa con la proteína de unión a poliA y reprime la traducción mediada por el sitio de entrada interno del ribosoma. Se han encontrado múltiples variantes de transcripción que codifican diferentes isoformas para este gen. Estas diferencias causan el inicio de la traducción en un AUG corriente abajo y dan como resultado una proteína más corta (isoforma b), en comparación con la isoforma a. [proporcionado por RefSeq, noviembre de 2008], función: componente del complejo promotor de anafase/ciclosoma (APC/C), una ubiquitina ligasa regulada por el ciclo celular que controla la progresión a través de la mitosis y la fase G1 del ciclo celular., vía: modificación de proteínas; ubiquitinación de proteínas., similitud: pertenece a la familia APC5., similitud: contiene 4 repeticiones TPR., subunidad: el APC/C está compuesto de al menos 11 subunidades.

## Área de Investigación

Ciclo celular G1S; Ciclo celular G2M ADN; Meiosis de ovocitos; Proteólisis mediada por ubiquitina; Maduración de ovocitos mediada por progesterona;

## Datos de Imagen



Análisis de transferencia Western de los lisados de células HeLa utilizando el anticuerpo ANAPC5.



Análisis Western Blot de varias células utilizando el anticuerpo policlonal APC5