

**Nombre del Producto: Anticuerpo policlonal de conejo APBA2BP****Nº de Catálogo: APRab06991**

Solo para uso en investigación.

**Resumen**

<b>Descripción</b>	Anticuerpo policlonal de conejo
<b>Huésped</b>	Conejo
<b>Aplicación</b>	WB,IHC,ICC/IF,ELISA
<b>Reactividad</b>	Humano, Ratón
<b>Conjugación</b>	No conjugado
<b>Modificación</b>	Sin modificar
<b>Isotipo</b>	IgG
<b>Clonalidad</b>	Policlonal
<b>Formato</b>	Líquido
<b>Concentración</b>	1 mg/ml
<b>Almacenamiento</b>	Hacer alícuotas y almacenar a -20°C (válido por 12 meses). Evitar ciclos de congelación/descongelación.
<b>Envío</b>	Bolsas de hielo
<b>Tampon</b>	Líquido en PBS que contiene 50% de glicerol, 0,5% de proteína protectora y 0,02% de conservante de nuevo tipo N.
<b>Purificación</b>	Purificación por afinidad

**Aplicación**

<b>Relación de Dilución</b>	WB 1:500-1:2000,IHC 1:100-1:300,ICC/IF 1:200-1:1000,ELISA 1:20000-1:40000
<b>Peso Molecular</b>	44kDa

**Información del Antígeno**

<b>Nombre del Gen</b>	NECAB3 NECAB3; APBA2BP; NIP1; SYTIP2; XB51; N-terminal EF-hand calcium-binding protein 3;
<b>Nombres Alternativos</b>	Amyloid beta A4 protein-binding family A member 2-binding protein; Nek2-interacting protein 1; Neuronal calcium-binding protein 3; X11L-binding protein 51
<b>ID del Gen</b>	63941.0
<b>ID SwissProt</b>	Q96P71
<b>Inmunógeno</b>	El antisuero se elaboró contra el péptido sintetizado derivado del NECAB3 humano. Rango de AA: 321-370.

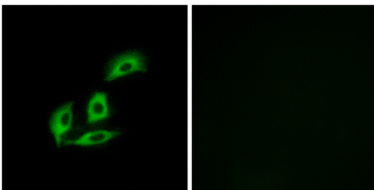
## Antecedentes

La proteína codificada por este gen interactúa con el dominio aminoterminal de la proteína neuronal similar a X11 (X11L), inhibe la asociación de X11L con la proteína precursora de amiloide mediante un mecanismo no competitivo y suprime la supresión de la producción de beta-amiloide por X11L. Esta proteína, junto con X11L, podría desempeñar un papel importante en el sistema regulador del metabolismo de la proteína precursora de amiloide y la generación de beta-amiloide. La proteína es fosforilada por la quinasa 2 expresada relacionada con NIMA y se localiza en el aparato de Golgi. Se han encontrado múltiples variantes de transcripción que codifican diferentes isoformas para este gen. [Proporcionado por RefSeq, julio de 2008], productos alternativos: Parece que existen isoformas adicionales. Es posible que falte confirmación experimental para algunas isoformas. Función: Inhibe la interacción de APBA2 con la proteína precursora de beta-amiloide (APP), lo que permite la formación de beta-amiloide. PTM: Fosforilada por NEK2. Similitud: Contiene un dominio ABM. Similitud: Contiene un dominio EF-hand. Subunidad: Interactúa con el dominio N-terminal de APBA2. Interactúa con NEK2. Especificidad tisular: Se expresa con fuerza en el músculo cardíaco y esquelético, y moderadamente en el cerebro y el páncreas.

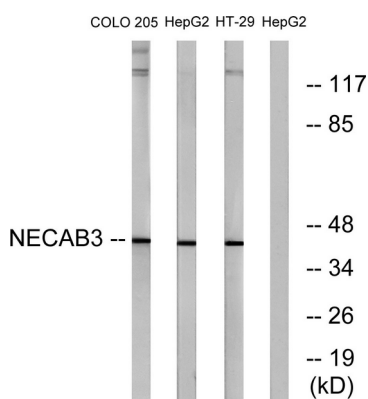
## Área de Investigación

-

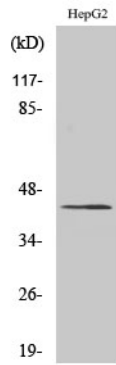
## Datos de Imagen



Análisis de inmunofluorescencia de células A549 con el anticuerpo NECAB3. La imagen de la derecha muestra el péptido sintetizado.



Análisis de inmunotransferencia de lisados de células HepG2, COLO y HT-29, utilizando el anticuerpo NECAB3. El carril derecho está bloqueado con el péptido sintetizado.



Análisis Western Blot de varias células utilizando el anticuerpo policlonal APBA2BP