

Nombre del Producto: Anticuerpo policlonal de conejo ANT4**Nº de Catálogo: APRab06953**

Solo para uso en investigación.

Resumen

Descripción	Anticuerpo policlonal de conejo
Huésped	Conejo
Aplicación	WB,IHC,ICC/IF,ELISA
Reactividad	Humano, Ratón
Conjugación	No conjugado
Modificación	Sin modificar
Isotipo	IgG
Clonalidad	Policlonal
Formato	Líquido
Concentración	1 mg/ml
Almacenamiento	Hacer alícuotas y almacenar a -20°C (válido por 12 meses). Evitar ciclos de congelación/descongelación.
Envío	Bolsas de hielo
Tampon	Líquido en PBS que contiene 50% de glicerol, 0,5% de proteína protectora y 0,02% de conservante de nuevo tipo N.
Purificación	Purificación por afinidad

Aplicación

Relación de Dilución	WB 1:500-1:2000,IHC 1:100-1:300,ICC/IF 1:200-1:1000,ELISA 1:20000-1:40000
Peso Molecular	35kDa

Información del Antígeno

Nombre del Gen	SLC25A31 SLC25A31; AAC4; ANT4; SFEC; ADP/ATP translocase 4; ADP; ATP carrier protein 4;
Nombres Alternativos	Adenine nucleotide translocator 4; ANT 4; Solute carrier family 25 member 31; Sperm flagellar energy carrier protein
ID del Gen	83447.0
ID SwissProt	Q9H0C2
Inmunógeno	El antisuero se produjo contra el péptido sintetizado derivado del SLC25A31 humano. Rango de AA: 131-180.

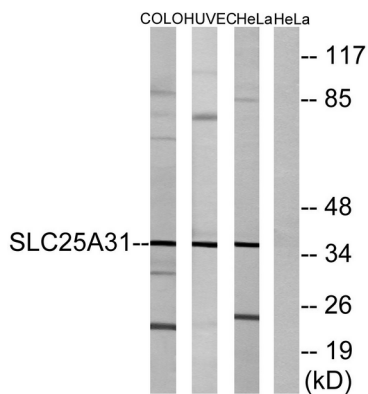
Antecedentes

La proteína codificada por este gen pertenece a la familia de proteínas transportadoras de ADP/ATP, que intercambian ADP citosólico por ATP de la matriz mitocondrial. Se ha demostrado que las células que sobreexpresan este gen presentan un fenotipo antiapoptótico. También se cree que esta proteína participa en la espermatogénesis, donde se asocia con una parte del citoesqueleto flagelar y con enzimas glucolíticas. Los ratones macho con mutaciones en el ortólogo murino de este gen son estériles y los espermatoцитos presentan un fenotipo de detención meiótica temprana. El empalme alternativo da lugar a múltiples variantes de transcripción que codifican diferentes isoformas. [Proporcionado por RefSeq, enero de 2016], función: Cataliza el intercambio de ADP y ATP a través de la membrana interna mitocondrial. Puede servir para mediar en los procesos de generación y consumo de energía en el flagelo distal, posiblemente como una lanzadera de nucleótidos entre la glucólisis flagelar, la fosforilación de proteínas y los mecanismos de motilidad.,similitud:Pertenece a la familia de transportadores mitocondriales.,similitud:Contiene 3 repeticiones Solcar.,ubicación subcelular:En el flagelo del espermatozoide, esta proteína se encuentra en la vaina fibrosa, una región no mitocondrial.,especificidad tisular:Se expresa en el cerebro, el hígado, los espermatozoides y los testículos.

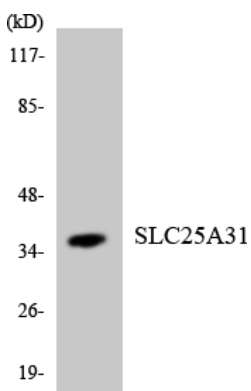
Área de Investigación

Calcio;Enfermedad de Parkinson;Enfermedad de Huntington;

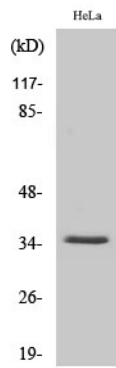
Datos de Imagen



Análisis de inmunotransferencia de lisados de células HeLa, HUVEC y COLO, utilizando el anticuerpo SLC25A31. El carril derecho está bloqueado con el péptido sintetizado.



Análisis de transferencia Western de los lisados de células K562 utilizando el anticuerpo SLC25A31.



Análisis Western Blot de varias células utilizando el anticuerpo policlonal ANT4 diluido a 1:500