

Nombre del Producto: Anticuerpo policlonal de conejo Angptl1**Nº de Catálogo: APRab06897**

Solo para uso en investigación.

Resumen

Descripción	Anticuerpo policlonal de conejo
Huésped	Conejo
Aplicación	WB,IHC,ICC/IF,ELISA
Reactividad	Humano, Ratón, Rata
Conjugación	No conjugado
Modificación	Sin modificar
Isotipo	IgG
Clonalidad	Policlonal
Formato	Líquido
Concentración	1 mg/ml
Almacenamiento	Hacer alícuotas y almacenar a -20°C (válido por 12 meses). Evitar ciclos de congelación/descongelación.
Envío	Bolsas de hielo
Tampon	Líquido en PBS que contiene 50% de glicerol, 0,5% de proteína protectora y 0,02% de conservante de nuevo tipo N.
Purificación	Purificación por afinidad

Aplicación

Relación de Dilución	WB 1:500-1:2000,IHC 1:100-1:300,ICC/IF 1:50-1:200,ELISA 1:10000-1:20000
Peso Molecular	57kDa

Información del Antígeno

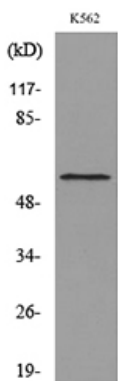
Nombre del Gen	ANGPTL1
Nombres Alternativos	ANGPTL1; ANG3; ANGPT3; ARP1; PSEC0154; Angiopoietin-related protein 1; Angiopoietin-3; ANG-3; Angiopoietin-like protein 1
ID del Gen	9068.0
ID SwissProt	O95841
Inmunógeno	El antisuero se produjo contra el péptido sintetizado derivado de la región interna de la ANGPTL1 humana. Rango de AA: 11-60.

Antecedentes

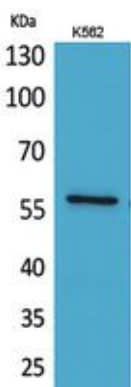
Las angiopoyetinas pertenecen a la familia de factores de crecimiento endotelial vascular y son los únicos factores de crecimiento conocidos con una alta especificidad para el endotelio vascular. La angiopoyetina-1, la angiopoyetina-2 y la angiopoyetina-4 participan en la formación de vasos sanguíneos. La proteína codificada por este gen es otro miembro de la familia de las angiopoyetinas, ampliamente expresada en tejidos adultos, con niveles máximos de ARNm en tejidos altamente vascularizados. Se descubrió que esta proteína es una proteína secretora que no actúa como mitógeno de células endoteliales in vitro. [Proporcionado por RefSeq, julio de 2008] Similitud: Contiene un dominio C-terminal de fibrinógeno. Especificidad tisular: Altamente expresada en glándulas suprarrenales, placenta, glándula tiroides, corazón, músculo esquelético e intestino delgado. Expresada débilmente en testículos, ovarios, colon, páncreas, riñones y estómago.

Área de Investigación

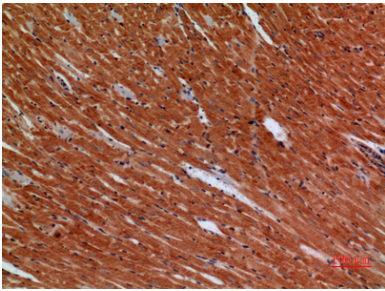
Datos de Imagen



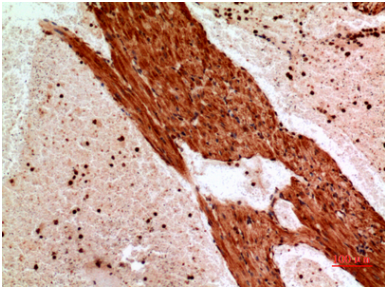
Análisis de transferencia Western del lisado de células K562, utilizando el anticuerpo ANGPTL1.



Análisis Western Blot de células K562 usando el anticuerpo policlonal Angptl1. El anticuerpo secundario se diluyó a 1:20000.



Análisis inmunohistoquímico de corazón de ratón incluido en parafina, el anticuerpo se diluyó a 1:100



Análisis inmunohistoquímico de corazón de ratón incluido en parafina, el anticuerpo se diluyó a 1:100