
Nombre del Producto: Anticuerpo policlonal de conejo de amilina**Nº de Catálogo: APRab06865**

Solo para uso en investigación.

Resumen

Descripción	Anticuerpo policlonal de conejo
Huésped	Conejo
Aplicación	WB,IHC,ICC/IF,ELISA
Reactividad	Humano, Rata, Ratón
Conjugación	No conjugado
Modificación	Sin modificar
Isotipo	IgG
Clonalidad	Policlonal
Formato	Líquido
Concentración	1 mg/ml
Almacenamiento	Hacer alícuotas y almacenar a -20°C (válido por 12 meses). Evitar ciclos de congelación/descongelación.
Envío	Bolsas de hielo
Tampon	Líquido en PBS que contiene 50% de glicerol, 0,5% de proteína protectora y 0,02% de conservante de nuevo tipo N.
Purificación	Purificación por afinidad

Aplicación

Relación de Dilución	WB 1:500-1:2000,IHC 1:100-1:300,ICC/IF 1:200-1:1000,ELISA 1:5000-1:20000
Peso Molecular	25kDa

Información del Antígeno

Nombre del Gen	IAPP
Nombres Alternativos	IAPP; Islet amyloid polypeptide; Amylin; Diabetes-associated peptide; DAP; Insulinoma amyloid peptide
ID del Gen	3375.0
ID SwissProt	P10997
Inmunógeno	El antisuero se elaboró contra un péptido sintetizado derivado de la amilina humana. Rango de AA: 1-50.

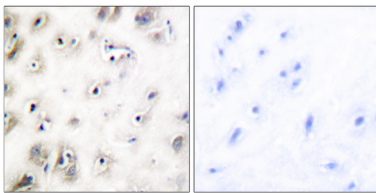
Antecedentes

Polipéptido amiloide de los islotes pancreáticos (IAPP). Homo sapiens. Este gen codifica un miembro de la familia de hormonas peptídicas de la calcitonina. Esta hormona se libera en las células beta pancreáticas tras la ingesta de alimentos para regular los niveles de glucosa en sangre y actuar como señal de saciedad. Los pacientes con diabetes tipo 1 y diabetes tipo 2 avanzada presentan niveles reducidos de la hormona codificada en sangre y páncreas. Esta proteína también presenta actividad bactericida y antimicrobiana. [Proporcionado por RefSeq, julio de 2016]. Enfermedad: El IAPP es la subunidad peptídica del amiloide presente en los islotes pancreáticos de pacientes con diabetes tipo 2 y en insulinomas. Función: Inhibe selectivamente la utilización de glucosa y la deposición de glucógeno estimuladas por la insulina en el músculo, sin afectar el metabolismo de la glucosa en los adipocitos. Información en línea: Entrada de amilina. Similitud: Pertenece a la familia de las calcitoninas.

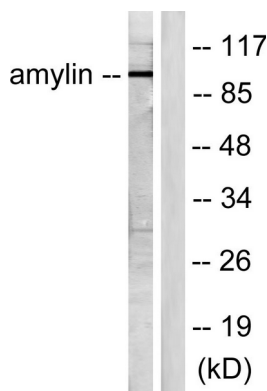
Área de Investigación

Diabetes mellitus de inicio en la madurez en jóvenes;

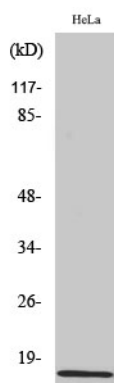
Datos de Imagen



Análisis inmunohistoquímico de tejido cerebral humano incluido en parafina, utilizando el anticuerpo contra la amilina. La imagen de la derecha muestra el péptido sintetizado.



Análisis de Western blot de lisados de células HeLa, tratadas con EGF 200 ng/ml durante 30 minutos, utilizando el anticuerpo contra la amilina. El carril derecho está bloqueado con el péptido sintetizado.



Análisis Western Blot de varias células utilizando el anticuerpo policlonal de amilina diluido a 1:1000