

Nombre del Producto: Anticuerpo policlonal de conejo A-Myb**Nº de Catálogo: APRab06863**

Solo para uso en investigación.

Resumen

Descripción	Anticuerpo policlonal de conejo
Huésped	Conejo
Aplicación	WB,ELISA
Reactividad	Humano, Ratón
Conjugación	No conjugado
Modificación	Sin modificar
Isotipo	IgG
Clonalidad	Policlonal
Formato	Líquido
Concentración	1 mg/ml
Almacenamiento	Hacer alícuotas y almacenar a -20°C (válido por 12 meses). Evitar ciclos de congelación/descongelación.
Envío	Bolsas de hielo
Tampon	Líquido en PBS que contiene 50% de glicerol, 0,5% de proteína protectora y 0,02% de conservante de nuevo tipo N.
Purificación	Purificación por afinidad

Aplicación

Relación de Dilución	WB 1:500-1:2000,ELISA 1:5000-1:20000
Peso Molecular	85kDa

Información del Antígeno

Nombre del Gen	MYBL1
Nombres Alternativos	MYBL1; AMYB; Myb-related protein A; A-Myb; Myb-like protein 1
ID del Gen	4603.0
ID SwissProt	P10243
Inmunógeno	El antisuero se produjo contra el péptido sintetizado derivado de MYB-A humano. Rango de AA: 231-280

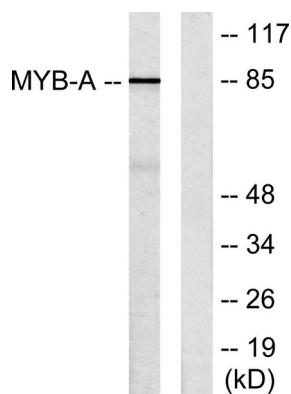
Antecedentes

Función: Potente activador transcripcional; proteína de unión al ADN que reconoce específicamente la secuencia 5'-YAAC[GT]G-3'. Podría desempeñar un papel en la proliferación y/o diferenciación de células neurogénicas, espermatogénicas y linfoides B. **Similitud:** Contiene 3 dominios de unión al ADN de tipo HTH myb. **Subunidad:** Componente del complejo DREAM (también llamado complejo LINC), compuesto al menos por E2F4, E2F5, LIN9, LIN37, LIN52, LIN54, MYBL1, MYBL2, RBL1, RBL2, RBBP4, TFDP1 y TFDP2. El complejo existe en células quiescentes, donde reprime genes dependientes del ciclo celular. Se disocia en fase S cuando LIN9, LIN37, LIN52 y LIN54 forman un subcomplejo que se une a MYBL2. **Especificidad tisular:** Se expresa en diversas líneas tumorales linfoides y sólidas cultivadas in vitro. **Función:** Potente activador transcripcional; proteína de unión al ADN que reconoce específicamente la secuencia 5'-YAAC[GT]G-3'. Podría desempeñar un papel en la proliferación y/o diferenciación de células neurógenas, espermatogénicas y linfoides B. **Similitud:** Contiene 3 dominios de unión al ADN de tipo HTH myb. **Subunidad:** Componente del complejo DREAM (también llamado complejo LINC) compuesto al menos por E2F4, E2F5, LIN9, LIN37, LIN52, LIN54, MYBL1, MYBL2, RBL1, RBL2, RBBP4, TFDP1 y TFDP2. El complejo existe en células quiescentes, donde reprime genes dependientes del ciclo celular. Se disocia en la fase S cuando LIN9, LIN37, LIN52 y LIN54 forman un subcomplejo que se une a MYBL2. **Especificidad tisular:** Se expresa en diversas líneas tumorales linfoides y sólidas cultivadas in vitro.

Área de Investigación

-

Datos de Imagen



Análisis de inmunotransferencia de lisados de células LOVO con el anticuerpo MYB-A. El carril derecho está bloqueado con el péptido sintetizado.