

**Nombre del Producto: Anticuerpo policlonal de conejo anfirregulina****Nº de Catálogo: APRab06839**

Solo para uso en investigación.

**Resumen**

<b>Descripción</b>	Anticuerpo policlonal de conejo
<b>Huésped</b>	Conejo
<b>Aplicación</b>	WB,ELISA
<b>Reactividad</b>	Humano, Rata, Ratón
<b>Conjugación</b>	No conjugado
<b>Modificación</b>	Sin modificar
<b>Isotipo</b>	IgG
<b>Clonalidad</b>	Policlonal
<b>Formato</b>	Líquido
<b>Concentración</b>	1 mg/ml
<b>Almacenamiento</b>	Hacer alícuotas y almacenar a -20°C (válido por 12 meses). Evitar ciclos de congelación/descongelación.
<b>Envío</b>	Bolsas de hielo
<b>Tampon</b>	Líquido en PBS que contiene 50% de glicerol, 0,5% de proteína protectora y 0,02% de conservante de nuevo tipo N.
<b>Purificación</b>	Purificación por afinidad

**Aplicación**

<b>Relación de Dilución</b>	WB 1:500-1:2000,ELISA 1:5000-1:20000
<b>Peso Molecular</b>	17kDa

**Información del Antígeno**

<b>Nombre del Gen</b>	AREG/AREGB
<b>Nombres Alternativos</b>	AREG; SDGF; AREGB; Amphiregulin; AR; Colorectum cell-derived growth factor; CRDGF
<b>ID del Gen</b>	374/727738
<b>ID SwissProt</b>	P15514
<b>Inmunógeno</b>	El antisuero se produjo contra el péptido sintetizado derivado de la región interna de AREG/AREGB humano. Rango de AA: 91-140.

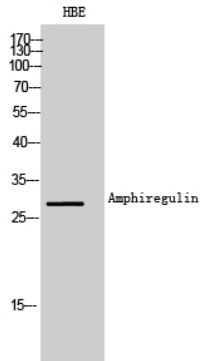
**Antecedentes**

La proteína codificada por este gen pertenece a la familia del factor de crecimiento epidérmico. Es un factor de crecimiento autocrino, además de mitógeno para astrocitos, células de Schwann y fibroblastos. Está relacionada con el factor de crecimiento epidérmico (EGF) y el factor de crecimiento transformante alfa (TGF-alfa). La proteína interactúa con el receptor EGF/TGF-alfa para promover el crecimiento de células epiteliales normales e inhibe el crecimiento de ciertas líneas celulares de carcinoma agresivo. También participa en el desarrollo de la glándula mamaria, el ovocito y el tejido óseo. Este gen se asocia con un fenotipo cutáneo similar a la psoriasis y con otros trastornos patológicos, como diversos tipos de cáncer y enfermedades inflamatorias. [Proporcionado por RefSeq, abril de 2014], función: Glicoproteína moduladora del crecimiento bifuncional. Inhibe el crecimiento de varias células de carcinoma humano en cultivo y estimula la proliferación de fibroblastos humanos y otras células tumorales. Inducción: Por forbol 12-miristato 13-acetato (PMA). Información adicional: El AR es una proteína que contiene cisteínas en enlaces disulfuro esenciales para su actividad biológica. El AR puede contener oligosacáridos y/o grupos lipídicos no obligatorios para su actividad biológica. Similitud: Pertenece a la familia de las anfirregulinas. Similitud: Contiene un dominio similar al EGF. Subunidad: El precursor inmaduro interactúa con el CNIH.

## Área de Investigación

ErbB\_ELLA;

## Datos de Imagen



Análisis Western Blot de células HBE utilizando anticuerpo policlonal de anfirregulina. El anticuerpo secundario se diluyó a 1:20000.