

---

**Nombre del Producto: Anticuerpo policlonal de conejo anfifisina I****Nº de Catálogo: APRab06837**

Solo para uso en investigación.

**Resumen**

<b>Descripción</b>	Anticuerpo policlonal de conejo
<b>Huésped</b>	Conejo
<b>Aplicación</b>	WB,ELISA
<b>Reactividad</b>	Humano, Ratón, Rata
<b>Conjugación</b>	No conjugado
<b>Modificación</b>	Sin modificar
<b>Isotipo</b>	IgG
<b>Clonalidad</b>	Policlonal
<b>Formato</b>	Líquido
<b>Concentración</b>	1 mg/ml
<b>Almacenamiento</b>	Hacer alícuotas y almacenar a -20°C (válido por 12 meses). Evitar ciclos de congelación/descongelación.
<b>Envío</b>	Bolsas de hielo
<b>Tampon</b>	Líquido en PBS que contiene 50% de glicerol, 0,5% de proteína protectora y 0,02% de conservante de nuevo tipo N.
<b>Purificación</b>	Purificación por afinidad

**Aplicación**

<b>Relación de Dilución</b>	WB 1:500-1:2000,ELISA 1:10000-1:20000
<b>Peso Molecular</b>	76kDa

**Información del Antígeno**

<b>Nombre del Gen</b>	AMPH
<b>Nombres Alternativos</b>	AMPH; AMPH1; Amphiphysin
<b>ID del Gen</b>	273.0
<b>ID SwissProt</b>	P49418
<b>Inmunógeno</b>	El antisuero se elaboró contra un péptido sintetizado derivado del AMPH humano. Rango de AA: 131-180.

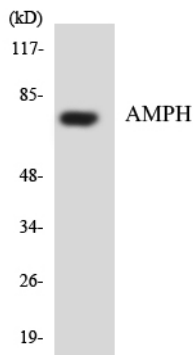
**Antecedentes**

Este gen codifica una proteína asociada a la superficie citoplasmática de las vesículas sinápticas. Un subgrupo de pacientes con síndrome del hombre rígido, que también padecieron cáncer de mama, presenta autoanticuerpos contra esta proteína. El empalme alternativo de este gen da lugar a dos variantes de transcripción que codifican isoformas diferentes. Se han descrito variantes de empalme adicionales, pero no se han determinado sus secuencias completas. Un pseudogén de este gen se encuentra en el cromosoma 11. [Proporcionado por RefSeq, noviembre de 2010], Enfermedad: Se detectan anticuerpos contra AMPH en pacientes con síndrome del hombre rígido, una enfermedad rara del sistema nervioso central que se caracteriza por rigidez progresiva de la musculatura corporal con espasmos dolorosos superpuestos. Función: Puede participar en mecanismos de exocitosis regulada en sinapsis y ciertos tipos de células endocrinas. Puede controlar las propiedades del citoesqueleto asociado a la membrana. Similitud: Contiene un dominio BAR. Similitud: Contiene un dominio SH3. Subunidad: Heterodímero con BIN1. Se une a SH3GLB1 y AP2A2. Especificidad tisular: Neuronas, ciertos tipos de células endocrinas y espermatoцитos.

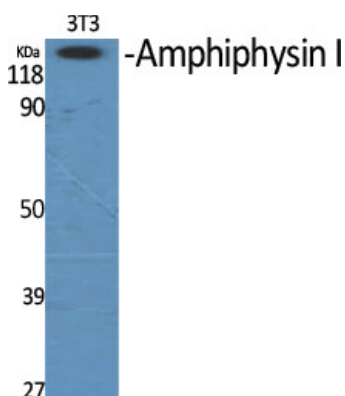
## Área de Investigación

Fagocitosis mediada por Fc gamma R;

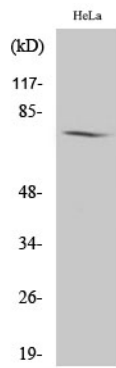
## Datos de Imagen



Análisis de transferencia Western de los lisados de células HUVEC utilizando el anticuerpo AMPH.



Análisis Western Blot de varias células utilizando el anticuerpo policlonal anfifisina I



Análisis Western Blot de células HeLa utilizando el anticuerpo policlonal anfifisina I