

**Nombre del Producto: Anticuerpo policlonal de conejo ALX3****Nº de Catálogo: APRab06816**

Solo para uso en investigación.

**Resumen**

<b>Descripción</b>	Anticuerpo policlonal de conejo
<b>Huésped</b>	Conejo
<b>Aplicación</b>	WB,IHC,ICC/IF,ELISA
<b>Reactividad</b>	Humano, Ratón, Rata
<b>Conjugación</b>	No conjugado
<b>Modificación</b>	Sin modificar
<b>Isotipo</b>	IgG
<b>Clonalidad</b>	Policlonal
<b>Formato</b>	Líquido
<b>Concentración</b>	1 mg/ml
<b>Almacenamiento</b>	Hacer alícuotas y almacenar a -20°C (válido por 12 meses). Evitar ciclos de congelación/descongelación.
<b>Envío</b>	Bolsas de hielo
<b>Tampon</b>	Líquido en PBS que contiene 50% de glicerol, 0,5% de proteína protectora y 0,02% de conservante de nuevo tipo N.
<b>Purificación</b>	Purificación por afinidad

**Aplicación**

<b>Relación de Dilución</b>	WB 1:500-1:2000,IHC 1:100-1:300,ICC/IF 1:200-1:1000,ELISA 1:10000-1:20000
<b>Peso Molecular</b>	36kDa

**Información del Antígeno**

<b>Nombre del Gen</b>	ALX3
<b>Nombres Alternativos</b>	ALX3; Homeobox protein aristaless-like 3; Proline-rich transcription factor ALX3
<b>ID del Gen</b>	257.0
<b>ID SwissProt</b>	O95076
<b>Inmunógeno</b>	El antisuero se elaboró contra el péptido sintetizado derivado de la ALX3 humana. Rango de AA: 171-220.

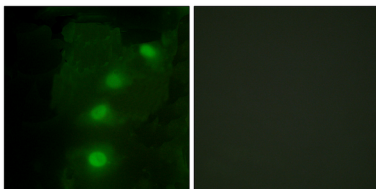
**Antecedentes**

Este gen codifica una proteína nuclear con un dominio homeobox de unión al ADN que funciona como regulador transcripcional, involucrado en la diferenciación y el desarrollo celular. La metilación preferencial del promotor de este gen se asocia con tumores de neuroblastoma en estadio avanzado. [Proporcionado por RefSeq, julio de 2008], Función: Regulador transcripcional con posible papel en la formación de patrones del mesodermo durante el desarrollo. Similitud: Pertenece a la familia de homeoboxes pareados. Similitud: Contiene un dominio homeobox de unión al ADN.

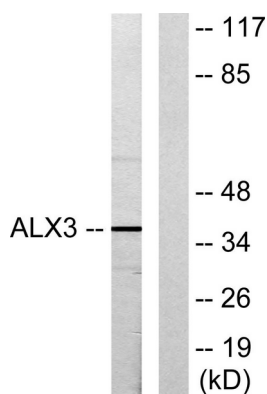
## Área de Investigación

-

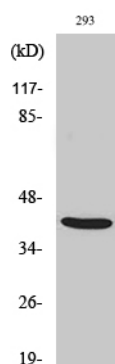
## Datos de Imagen



Análisis de inmunofluorescencia de células HeLa con el anticuerpo ALX3. La imagen de la derecha muestra el péptido sintetizado.



Análisis de inmunotransferencia de lisados de 293 células, utilizando el anticuerpo ALX3. El carril derecho está bloqueado con el péptido sintetizado.



Análisis Western Blot de varias células utilizando el anticuerpo policlonal ALX3.