

Nombre del Producto: Anticuerpo policlonal de conejo ALS2CR4**Nº de Catálogo: APRab06813**

Solo para uso en investigación.

Resumen

Descripción	Anticuerpo policlonal de conejo
Huésped	Conejo
Aplicación	WB,ELISA
Reactividad	Humano, Ratón
Conjugación	No conjugado
Modificación	Sin modificar
Isotipo	IgG
Clonalidad	Policlonal
Formato	Líquido
Concentración	1 mg/ml
Almacenamiento	Hacer alícuotas y almacenar a -20°C (válido por 12 meses). Evitar ciclos de congelación/descongelación.
Envío	Bolsas de hielo
Tampon	Líquido en PBS que contiene 50% de glicerol, 0,5% de proteína protectora y 0,02% de conservante de nuevo tipo N.
Purificación	Purificación por afinidad

Aplicación

Relación de Dilución	WB 1:500-1:2000,ELISA 1:10000-1:20000
Peso Molecular	48kDa

Información del Antígeno

Nombre del Gen	TMEM237
Nombres Alternativos	TMEM237; ALS2CR4; Transmembrane protein 237; Amyotrophic lateral sclerosis 2 chromosomal region candidate gene 4 protein
ID del Gen	65062.0
ID SwissProt	Q96Q45
Inmunógeno	El antisuero se elaboró contra el péptido sintetizado derivado del ALS2CR4 humano. Rango de AA: 181-230.

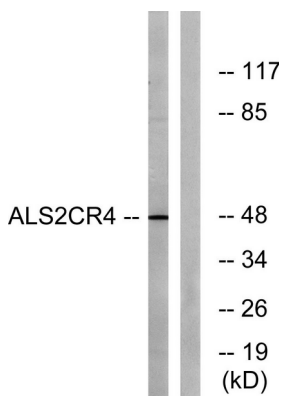
Antecedentes

La proteína codificada por este gen es una tetraspanina que se cree que participa en la señalización de WNT. Los defectos en este gen son causa del síndrome de Joubert-14. Se han encontrado dos variantes de transcripción que codifican diferentes isoformas para este gen. [Proporcionado por RefSeq, enero de 2012]

Área de Investigación

-

Datos de Imagen



Análisis de inmunotransferencia de lisados de células Jurkat, utilizando el anticuerpo ALS2CR4. El carril derecho está bloqueado con el péptido sintetizado.