

Nombre del Producto: Anticuerpo policlonal de conejo ALS2CR13**Nº de Catálogo: APRab06812**

Solo para uso en investigación.

Resumen

Descripción	Anticuerpo policlonal de conejo
Huésped	Conejo
Aplicación	WB,ELISA
Reactividad	Humano, Ratón
Conjugación	No conjugado
Modificación	Sin modificar
Isotipo	IgG
Clonalidad	Policlonal
Formato	Líquido
Concentración	1 mg/ml
Almacenamiento	Hacer alícuotas y almacenar a -20°C (válido por 12 meses). Evitar ciclos de congelación/descongelación.
Envío	Bolsas de hielo
Tampon	Líquido en PBS que contiene 50% de glicerol, 0,5% de proteína protectora y 0,02% de conservante de nuevo tipo N.
Purificación	Purificación por afinidad

Aplicación

Relación de Dilución	WB 1:500-1:2000,ELISA 1:5000-1:10000
Peso Molecular	60kDa

Información del Antígeno

Nombre del Gen	FAM117B
Nombres Alternativos	FAM117B; ALS2CR13; Protein FAM117B; Amyotrophic lateral sclerosis 2 chromosomal region candidate gene 13 protein
ID del Gen	150864.0
ID SwissProt	Q6P1L5
Inmunógeno	El antisuero se produjo contra el péptido sintetizado derivado del ALS2CR13 humano. Rango de AA: 411-460.

Antecedentes

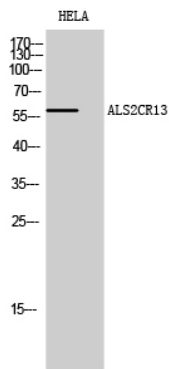
Misceláneo: ALS2CR13 se encuentra en la región genómica que abarca la región candidata completa para la esclerosis lateral amiotrófica 2 (ELA2). Advertencia: Secuencia contaminante. Secuencia de origen desconocido en la porción N-terminal.

Misceláneo: ALS2CR13 se encuentra en la región genómica que abarca la región candidata completa para la esclerosis lateral amiotrófica 2 (ELA2). Advertencia: Secuencia contaminante. Secuencia de origen desconocido en la porción N-terminal.

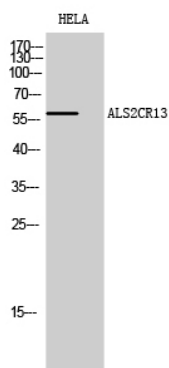
Área de Investigación

-

Datos de Imagen



Análisis Western Blot de células HELA utilizando el anticuerpo policlonal ALS2CR13 diluido a 1:500



Análisis Western Blot de células HELA utilizando el anticuerpo policlonal ALS2CR13 diluido a 1:500