

Nombre del Producto: Anticuerpo policlonal de conejo ALS2CR11**Nº de Catálogo: APRab06811**

Solo para uso en investigación.

Resumen

Descripción	Anticuerpo policlonal de conejo
Huésped	Conejo
Aplicación	WB,ELISA
Reactividad	Humano, Rata, Ratón
Conjugación	No conjugado
Modificación	Sin modificar
Isotipo	IgG
Clonalidad	Policlonal
Formato	Líquido
Concentración	1 mg/ml
Almacenamiento	Hacer alícuotas y almacenar a -20°C (válido por 12 meses). Evitar ciclos de congelación/descongelación.
Envío	Bolsas de hielo
Tampon	Líquido en PBS que contiene 50% de glicerol, 0,5% de proteína protectora y 0,02% de conservante de nuevo tipo N.
Purificación	Purificación por afinidad

Aplicación

Relación de Dilución	WB 1:500-1:2000,ELISA 1:20000-1:40000
Peso Molecular	72kDa

Información del Antígeno

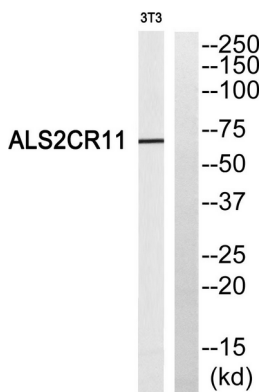
Nombre del Gen	ALS2CR11
Nombres Alternativos	ALS2CR11; Amyotrophic lateral sclerosis 2 chromosomal region candidate gene 11 protein
ID del Gen	151254.0
ID SwissProt	Q53TS8
Inmunógeno	El antisuero se elaboró contra el péptido sintetizado derivado del ALS2CR11 humano. Rango de AA: 491-540.

Antecedentes

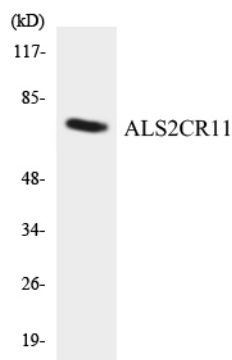
Una forma autosómica recesiva de esclerosis lateral amiotrófica juvenil se mapeó originalmente en una región del cromosoma 2 que incluye este gen. La proteína codificada contiene un dominio C2 de membrana dependiente de calcio. Este dominio se encuentra a menudo en proteínas que participan en el tráfico de membrana y la transducción de señales. [Proporcionado por RefSeq, junio de 2016]

Área de Investigación

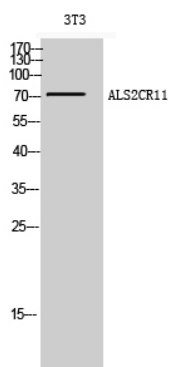
Datos de Imagen



Análisis Western blot del anticuerpo ALS2CR11. El carril derecho está bloqueado por el péptido ALS2CR11.



Análisis de transferencia Western de los lisados de células COLO205 utilizando el anticuerpo ALS2CR11.



Análisis Western Blot de células 3T3 utilizando el anticuerpo policlonal ALS2CR11