

Nombre del Producto: Anticuerpo policlonal de conejo contra la ELA**Nº de Catálogo: APRab06809**

Solo para uso en investigación.

Resumen

Descripción	Anticuerpo policlonal de conejo
Huésped	Conejo
Aplicación	WB,ELISA
Reactividad	Humano, Rata, Ratón
Conjugación	No conjugado
Modificación	Sin modificar
Isotipo	IgG
Clonalidad	Policlonal
Formato	Líquido
Concentración	1 mg/ml
Almacenamiento	Hacer alícuotas y almacenar a -20°C (válido por 12 meses). Evitar ciclos de congelación/descongelación.
Envío	Bolsas de hielo
Tampon	Líquido en PBS que contiene 50% de glicerol, 0,5% de proteína protectora y 0,02% de conservante de nuevo tipo N.
Purificación	Purificación por afinidad

Aplicación

Relación de Dilución	WB 1:500-1:2000,ELISA 1:5000-1:20000
Peso Molecular	66kDa

Información del Antígeno

Nombre del Gen	IGFALS
Nombres Alternativos	IGFALS; ALS; Insulin-like growth factor-binding protein complex acid labile subunit; ALS
ID del Gen	3483.0
ID SwissProt	P35858
Inmunógeno	El antisuero se elaboró contra un péptido sintetizado derivado de IGFALS humano. Rango de AA: 303-352.

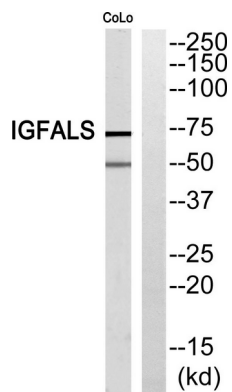
Antecedentes

La proteína codificada por este gen es una proteína sérica que se une a factores de crecimiento similares a la insulina, aumentando su vida media y su localización vascular. La producción de la proteína codificada, que contiene veinte repeticiones ricas en leucina, es estimulada por la hormona del crecimiento. Los defectos en este gen causan deficiencia de la subunidad lábil a los ácidos, que se manifiesta en una pubertad tardía y lenta. Se han encontrado tres variantes de transcripción que codifican dos isoformas diferentes para este gen. [Proporcionado por RefSeq, marzo de 2009] Función: Participa en interacciones proteína-proteína que resultan en complejos proteicos, unión receptor-ligando o adhesión celular. Similitud: Contiene 20 repeticiones LRR (ricas en leucina). Subunidad: Forma un complejo ternario de aproximadamente 140 a 150 kDa con IGF-I o IGF-II e IGFBP-3. Especificidad tisular: Plasma.

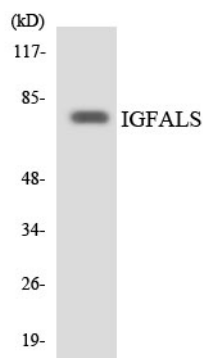
Área de Investigación

-

Datos de Imagen



Análisis Western blot del anticuerpo IGFALS. El carril derecho está bloqueado por el péptido IGFALS.



Análisis de transferencia Western de los lisados de células RAW264.7 utilizando el anticuerpo IGFALS.

Análisis Western Blot de células CoLo utilizando el anticuerpo policlonal ALS

