

**Nombre del Producto:** Anticuerpo policlonal de conejo contra la alfa-proteína quinasa 2  
**Nº de Catálogo:** APRab06805

Solo para uso en investigación.

## Resumen

<b>Descripción</b>	Anticuerpo policlonal de conejo
<b>Huésped</b>	Conejo
<b>Aplicación</b>	IHC, ICC/IF, ELISA
<b>Reactividad</b>	Humano, Rata, Ratón
<b>Conjugación</b>	No conjugado
<b>Modificación</b>	Sin modificar
<b>Isotipo</b>	IgG
<b>Clonalidad</b>	Policlonal
<b>Formato</b>	Líquido
<b>Concentración</b>	1 mg/ml
<b>Almacenamiento</b>	Hacer alícuotas y almacenar a -20°C (válido por 12 meses). Evitar ciclos de congelación/descongelación.
<b>Envío</b>	Bolsas de hielo
<b>Tampon</b>	Líquido en PBS que contiene 50% de glicerol, 0,5% de proteína protectora y 0,02% de conservante de nuevo tipo N.
<b>Purificación</b>	Purificación por afinidad

## Aplicación

<b>Relación de Dilución</b>	IHC 1:100-1:300, ICC/IF 1:50-1:200, ELISA 1:20000-1:40000
<b>Peso Molecular</b>	-

## Información del Antígeno

<b>Nombre del Gen</b>	ALPK2
<b>Nombres Alternativos</b>	ALPK2; HAK; Alpha-protein kinase 2; Heart alpha-protein kinase
<b>ID del Gen</b>	115701.0
<b>ID SwissProt</b>	Q86TB3
<b>Inmunógeno</b>	El antisuero se elaboró contra el péptido sintetizado derivado de la ALPK2 humana. Rango de AA: 1741-1790.

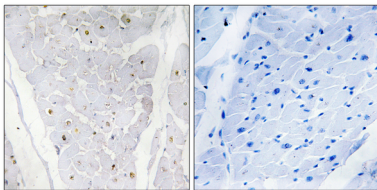
## Antecedentes

Función: Quinasas que reconocen sitios de fosforilación donde los péptidos circundantes tienen una conformación alfa-helicoidal. Similitud: Pertenece a la superfamilia de las proteínas quinasas. Familia de las proteínas quinasas de tipo alfa. Subfamilia ALPK. Similitud: Contiene un dominio de proteína quinasa de tipo alfa. Similitud: Contiene un dominio similar a Ig (similar a inmunoglobulina).

## Área de Investigación

-

## Datos de Imagen



Análisis inmunohistoquímico de corazón humano incluido en parafina, utilizando el anticuerpo ALPK2. La imagen de la derecha muestra el péptido sintetizado.