

Nombre del Producto: Anticuerpo policlonal de conejo ALMS1**Nº de Catálogo: APRab06789**

Solo para uso en investigación.

Resumen

Descripción	Anticuerpo policlonal de conejo
Huésped	Conejo
Aplicación	WB,IHC,ICC/IF,ELISA
Reactividad	Humano, Rata, Ratón
Conjugación	No conjugado
Modificación	Sin modificar
Isotipo	IgG
Clonalidad	Policlonal
Formato	Líquido
Concentración	1 mg/ml
Almacenamiento	Hacer alícuotas y almacenar a -20°C (válido por 12 meses). Evitar ciclos de congelación/descongelación.
Envío	Bolsas de hielo
Tampon	Líquido en PBS que contiene 50% de glicerol, 0,5% de proteína protectora y 0,02% de conservante de nuevo tipo N.
Purificación	Purificación por afinidad

Aplicación

Relación de Dilución	WB 1:500-1:2000,IHC 1:100-1:300,ICC/IF 1:50-1:200,ELISA 1:20000-1:40000
Peso Molecular	460kDa

Información del Antígeno

Nombre del Gen	ALMS1
Nombres Alternativos	ALMS1; KIAA0328; Alstrom syndrome protein 1
ID del Gen	7840.0
ID SwissProt	Q8TCU4
Inmunógeno	Péptido sintetizado derivado de ALMS1. en el rango AA: 1530-1610

Antecedentes

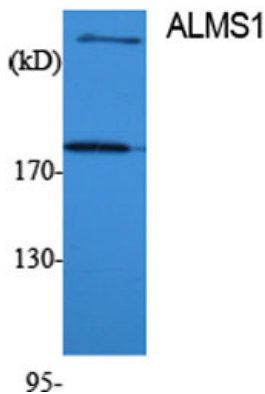
Este gen codifica una proteína que contiene un gran dominio de repetición en tándem, así como regiones adicionales de baja

complejidad. La proteína codificada participa en la organización de los microtúbulos, en particular en la formación y el mantenimiento de los cilios. Las mutaciones en este gen causan el síndrome de Alström. Existe un pseudogén para este gen ubicado adyacente en la misma región del cromosoma 2. Se han descrito variantes de empalme alternativo, pero no se ha determinado su longitud completa. [proporcionado por RefSeq, abril de 2014], etapa de desarrollo: Ampliamente expresado en tejidos fetales. Detectado en páncreas fetal, músculo esquelético, hígado, riñón y cerebro (a nivel proteico). Expresado en la aorta y el cerebro fetales., enfermedad: Los defectos en ALMS1 son la causa del síndrome de Alström (ALMS) [MIM:203800]. El síndrome de Alström es un trastorno autosómico recesivo poco común que se caracteriza por distrofia retiniana progresiva de conos y bastones, pérdida auditiva neurosensorial, obesidad infantil temprana y diabetes mellitus tipo 2. La miocardiopatía dilatada, la acantosis nigricans, el hipogonadismo masculino, el hipotiroidismo, el retraso del desarrollo y la disfunción hepática también pueden asociarse con este síndrome. Función: Posible papel en el tráfico intracelular. PTM: Se fosforila tras daño en el ADN, probablemente por ATM o ATR. Ubicación subcelular: Se asocia con los centrosomas y el cuerpo basal en la base de los cilios primarios. Durante la mitosis, se localiza en ambos polos del huso. Especificidad tisular: Se expresa en todos los tejidos estudiados, incluyendo el tejido adiposo y el páncreas. Se expresa en las células beta de los islotes pancreáticos (a nivel proteico).

Área de Investigación

-

Datos de Imagen



Análisis Western Blot de varias células utilizando el anticuerpo policlonal ALMS1