

**Nombre del Producto: Anticuerpo policlonal de conejo ALDH3B1****Nº de Catálogo: APRab06765**

Solo para uso en investigación.

**Resumen**

<b>Descripción</b>	Anticuerpo policlonal de conejo
<b>Huésped</b>	Conejo
<b>Aplicación</b>	WB,IHC,ICC/IF,ELISA
<b>Reactividad</b>	Humano, Rata, Ratón
<b>Conjugación</b>	No conjugado
<b>Modificación</b>	Sin modificar
<b>Isotipo</b>	IgG
<b>Clonalidad</b>	Policlonal
<b>Formato</b>	Líquido
<b>Concentración</b>	1 mg/ml
<b>Almacenamiento</b>	Hacer alícuotas y almacenar a -20°C (válido por 12 meses). Evitar ciclos de congelación/descongelación.
<b>Envío</b>	Bolsas de hielo
<b>Tampon</b>	Líquido en PBS que contiene 50% de glicerol, 0,5% de proteína protectora y 0,02% de conservante de nuevo tipo N.
<b>Purificación</b>	Purificación por afinidad

**Aplicación**

<b>Relación de Dilución</b>	WB 1:500-1:2000,IHC 1:100-1:300,ICC/IF 1:50-1:200,ELISA 1:20000-1:40000
<b>Peso Molecular</b>	52kDa

**Información del Antígeno**

<b>Nombre del Gen</b>	ALDH3B1
<b>Nombres Alternativos</b>	ALDH3B1; ALDH7; Aldehyde dehydrogenase family 3 member B1; Aldehyde dehydrogenase 7
<b>ID del Gen</b>	221.0
<b>ID SwissProt</b>	P43353
<b>Inmunógeno</b>	El antisuero se produjo contra el péptido sintetizado derivado de la ALDH3B1 humana. Rango de AA: 51-100.

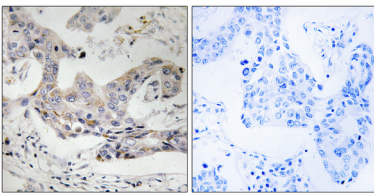
## Antecedentes

Este gen codifica un miembro de la familia de proteínas aldehído deshidrogenasas. Las aldehído deshidrogenasas son una familia de isoenzimas que pueden desempeñar un papel importante en la desintoxicación de aldehídos generados por el metabolismo del alcohol y la peroxidación lipídica. La proteína codificada es capaz de oxidar aldehídos grasos de cadena larga in vitro y podría contribuir a la protección contra el estrés oxidativo. El empalme alternativo produce múltiples variantes de transcripción. [Proporcionado por RefSeq, febrero de 2014], actividad catalítica: Un aldehído + NAD(P)(+) + H(2)O = un ácido + NAD(P)H., vía: Metabolismo del alcohol; degradación del etanol; acetato a partir de etanol: paso 2/2., similitud: Pertenece a la familia de las aldehído deshidrogenasas., especificidad tisular: Mayor expresión en riñón y pulmón.

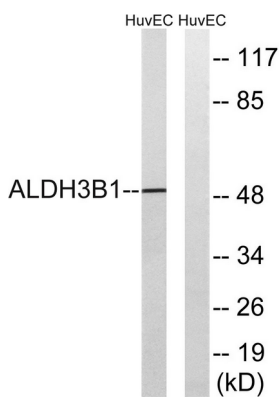
## Área de Investigación

Glucólisis / Gluconeogénesis; Metabolismo de la histidina; Metabolismo de la tirosina; Metabolismo de la fenilalanina; Metabolismo de xenobióticos por el citocromo P450; Metabolismo de fármacos;

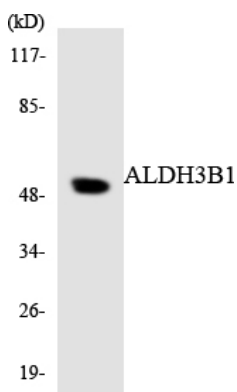
## Datos de Imagen



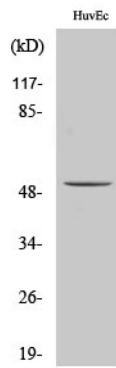
Análisis inmunohistoquímico de tejido de carcinoma mamario humano incluido en parafina, utilizando el anticuerpo ALDH3B1. La imagen de la derecha muestra el péptido sintetizado.



Análisis de inmunotransferencia de lisados de células HUVEC con el anticuerpo ALDH3B1. El carril derecho está bloqueado con el péptido sintetizado.



Análisis de transferencia Western de los lisados de células RAW264.7 utilizando el anticuerpo ALDH3B1.



Análisis Western Blot de varias células utilizando el anticuerpo policlonal ALDH3B1 diluido a 1:500