

**Nombre del Producto: Anticuerpo policlonal de conejo AKR1CL2****Nº de Catálogo: APRab06736**

Solo para uso en investigación.

**Resumen**

<b>Descripción</b>	Anticuerpo policlonal de conejo
<b>Huésped</b>	Conejo
<b>Aplicación</b>	WB,IHC,ICC/IF,ELISA
<b>Reactividad</b>	Humano, Rata, Ratón
<b>Conjugación</b>	No conjugado
<b>Modificación</b>	Sin modificar
<b>Isotipo</b>	IgG
<b>Clonalidad</b>	Policlonal
<b>Formato</b>	Líquido
<b>Concentración</b>	1 mg/ml
<b>Almacenamiento</b>	Hacer alícuotas y almacenar a -20°C (válido por 12 meses). Evitar ciclos de congelación/descongelación.
<b>Envío</b>	Bolsas de hielo
<b>Tampon</b>	Líquido en PBS que contiene 50% de glicerol, 0,5% de proteína protectora y 0,02% de conservante de nuevo tipo N.
<b>Purificación</b>	Purificación por afinidad

**Aplicación**

<b>Relación de Dilución</b>	WB 1:500-1:2000,IHC 1:100-1:300,ICC/IF 1:50-1:200,ELISA 1:5000-1:20000
<b>Peso Molecular</b>	37kDa

**Información del Antígeno**

<b>Nombre del Gen</b>	AKR1E2
<b>Nombres Alternativos</b>	AKR1E2; AKR1CL2; AKRDC1; 1; 5-anhydro-D-fructose reductase; AF reductase; Aldo-keto reductase family 1 member C-like protein 2; Aldo-keto reductase family 1 member E2; LoopADR; Testis-specific protein; hTSP
<b>ID del Gen</b>	83592.0
<b>ID SwissProt</b>	Q96JD6
<b>Inmunógeno</b>	El antisuero se produjo contra el péptido sintetizado derivado del AKR1CL2 humano. Rango de AA: 141-190.

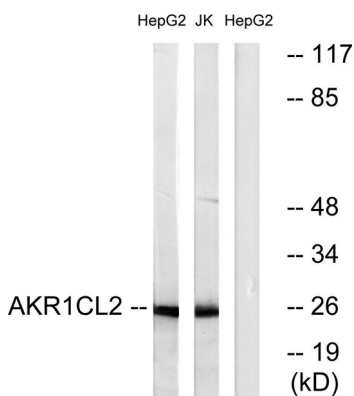
## Antecedentes

La proteína codificada por este gen pertenece a la superfamilia de las aldo-ceto reductasas. Los miembros de esta familia se caracterizan por su estructura (barril TIM altamente conservado evolutivamente) y función (oxidorreducción de grupos carbonilo dependiente de NAD(P)H). Se han descrito transcripciones de este gen en muestras de testículo humano. El empalme alternativo produce múltiples variantes de transcripción. [Proporcionado por RefSeq, agosto de 2012], actividad catalítica: 1,5-anhidro-D-glucitol + NADP(+) = 1,5-anhidro-D-fructosa + NADPH., función: cataliza la reducción dependiente de NADPH de 1,5-anhidro-D-fructosa (AF) a 1,5-anhidro-D-glucitol. También puede catalizar la reducción de varios aldehídos y quinonas. Similitud: Pertenece a la familia de las aldo/ceto reductasas. Especificidad tisular: Específica de los testículos.

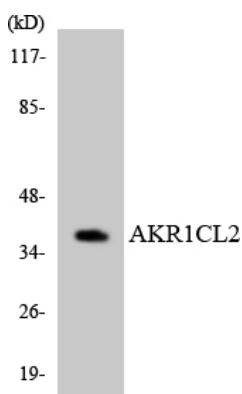
## Área de Investigación

-

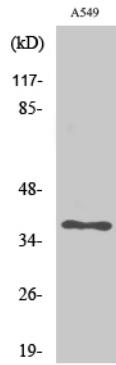
## Datos de Imagen



Análisis de inmunotransferencia de lisados de células HepG2 y Jurkat, utilizando el anticuerpo AKR1CL2. El carril derecho está bloqueado con el péptido sintetizado.



Análisis de transferencia Western de los lisados de células HT-29 utilizando el anticuerpo AKR1CL2.



Análisis Western Blot de varias células utilizando el anticuerpo policlonal AKR1CL2 diluido a 1:500