

Nombre del Producto: Anticuerpo policlonal de conejo AGS3**Nº de Catálogo: APRab06682**

Solo para uso en investigación.

Resumen

Descripción	Anticuerpo policlonal de conejo
Huésped	Conejo
Aplicación	IHC, ICC/IF, ELISA
Reactividad	Humano, Ratón, Rata
Conjugación	No conjugado
Modificación	Sin modificar
Isotipo	IgG
Clonalidad	Policlonal
Formato	Líquido
Concentración	1 mg/ml
Almacenamiento	Hacer alícuotas y almacenar a -20°C (válido por 12 meses). Evitar ciclos de congelación/descongelación.
Envío	Bolsas de hielo
Tampon	Líquido en PBS que contiene 50% de glicerol, 0,5% de proteína protectora y 0,02% de conservante de nuevo tipo N.
Purificación	Purificación por afinidad

Aplicación

Relación de Dilución	IHC 1:100-1:300, ICC/IF 1:50-1:200, ELISA 1:5000-1:10000
Peso Molecular	-

Información del Antígeno

Nombre del Gen	GPSM1
Nombres Alternativos	GPSM1; AGS3; G-protein-signaling modulator 1; Activator of G-protein signaling 3
ID del Gen	26086.0
ID SwissProt	Q86YR5
Inmunógeno	Péptido sintetizado derivado de la región interna del AGS3 humano.

Antecedentes

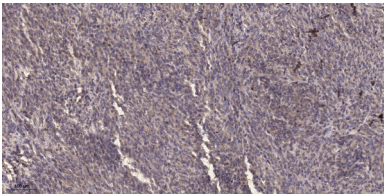
Los moduladores de la señalización de la proteína G (GPSM) desempeñan diversas funciones a través de su interacción con las

subunidades de la proteína G. Este gen codifica un activador independiente del receptor de la señalización de la proteína G, que es uno de los diversos factores que influyen en la actividad basal de los sistemas de señalización de la proteína G. La proteína contiene siete repeticiones de tetratricopéptidos en su mitad N-terminal y cuatro motivos reguladores de la proteína G (GPR) en su mitad C-terminal. Se han encontrado múltiples variantes de transcripción con empalme alternativo que codifican diferentes isoformas para este gen. [Proporcionado por RefSeq, diciembre de 2011], dominio: Los dominios GoLoco median la interacción con G(i/o) alfa (por similitud). Los dominios GoLoco son esenciales para la actividad GDI hacia G(i/o) alfa., función: Inhibidor de la disociación de nucleótidos de guanina (GDI) que funciona como un activador independiente del receptor de la señalización de la proteína G heterotrimérica. Mantiene la subunidad G(i/o) alfa en su forma unida al GDP, desacoplando así la señalización de las proteínas G heterotriméricas de los receptores acoplados a la proteína G. Controla la orientación del huso y el destino celular asimétrico de las células progenitoras corticales cerebrales. También puede estar involucrado en la macroautofagia en células intestinales. Podría desempeñar un papel en la adicción a las drogas. PTM: La fosforilación regula la interacción con G(i/o) alfa. Similitud: Pertenece a la familia GPSM. Similitud: Contiene 4 dominios GoLoco. Similitud: Contiene 9 repeticiones TPR. Subunidad: Interactúa con GNAI1, GNAI2 y GNAI3 preferentemente en su estado unido al GDP. También puede interactuar con GNAO1. Interactúa con STK11/LKB1 y MACF1 (por similitud). Interactúa con INSC/inscuteable y FRMPD1. Especificidad tisular: Se expresa en células intestinales.

Área de Investigación

-

Datos de Imagen



Análisis inmunohistoquímico de cáncer de colon humano incluido en parafina. 1. El anticuerpo se diluyó a 1:200 (4 °C durante la noche). 2. Se utilizó Tris-EDTA, pH 9,0 para la recuperación del antígeno. 3. El anticuerpo secundario se diluyó a 1:200 (temperatura ambiente, 45 min).