

Nombre del Producto: Anticuerpo policlonal de conejo AGBL4**Nº de Catálogo: APRab06672**

Solo para uso en investigación.

Resumen

Descripción	Anticuerpo policlonal de conejo
Huésped	Conejo
Aplicación	WB,ELISA
Reactividad	Humano, Rata, Ratón
Conjugación	No conjugado
Modificación	Sin modificar
Isotipo	IgG
Clonalidad	Policlonal
Formato	Líquido
Concentración	1 mg/ml
Almacenamiento	Hacer alícuotas y almacenar a -20°C (válido por 12 meses). Evitar ciclos de congelación/descongelación.
Envío	Bolsas de hielo
Tampon	Líquido en PBS que contiene 50% de glicerol, 0,5% de proteína protectora y 0,02% de conservante de nuevo tipo N.
Purificación	Purificación por afinidad

Aplicación

Relación de Dilución	WB 1:500-1:2000,ELISA 1:10000-1:20000
Peso Molecular	62kDa

Información del Antígeno

Nombre del Gen	AGBL4
Nombres Alternativos	AGBL4; CCP6; Cytosolic carboxypeptidase 6; ATP/GTP-binding protein-like 4
ID del Gen	84871.0
ID SwissProt	Q5VU57
Inmunógeno	El antisuero se elaboró contra el péptido sintetizado derivado de AGBL4 humano. Rango de AA: 431-480.

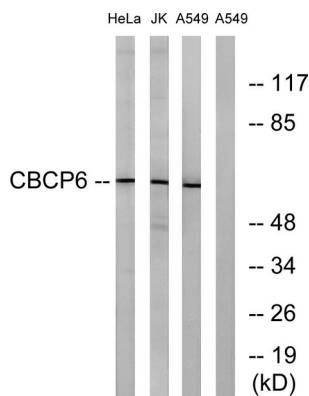
Antecedentes

cofactor:Se une a 1 ion zinc por subunidad.,función:Puede desempeñar un papel en el procesamiento de la tubulina.,similitud:Pertenece a la familia de la peptidasa M14.,cofactor:Se une a 1 ion zinc por subunidad.,función:Puede desempeñar un papel en el procesamiento de la tubulina.,similitud:Pertenece a la familia de la peptidasa M14.

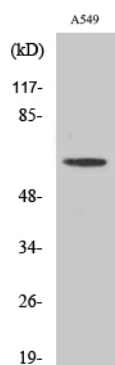
Área de Investigación

-

Datos de Imagen



Análisis de inmunotransferencia de lisados de células A549, HeLa y Jurkat, utilizando el anticuerpo AGLB4. El carril derecho está bloqueado con el péptido sintetizado.



Análisis Western Blot de varias células utilizando el anticuerpo policlonal AGLB4