

Nombre del Producto: Anticuerpo policlonal de conejo AFG3L2**Nº de Catálogo: APRab06664**

Solo para uso en investigación.

Resumen

Descripción	Anticuerpo policlonal de conejo
Huésped	Conejo
Aplicación	WB,ELISA
Reactividad	Humano, Rata, Ratón
Conjugación	No conjugado
Modificación	Sin modificar
Isotipo	IgG
Clonalidad	Policlonal
Formato	Líquido
Concentración	1 mg/ml
Almacenamiento	Hacer alícuotas y almacenar a -20°C (válido por 12 meses). Evitar ciclos de congelación/descongelación.
Envío	Bolsas de hielo
Tampon	Líquido en PBS que contiene 50% de glicerol, 0,5% de proteína protectora y 0,02% de conservante de nuevo tipo N.
Purificación	Purificación por afinidad

Aplicación

Relación de Dilución	WB 1:500-1:2000,ELISA 1:10000-1:20000
Peso Molecular	88kDa

Información del Antígeno

Nombre del Gen	AFG3L2
Nombres Alternativos	AFG3-like protein 2 (EC 3.4.24.-) (Paraplegin-like protein)
ID del Gen	10939.0
ID SwissProt	Q9Y4W6
Inmunógeno	Péptido sintetizado derivado de AFG3L2 humano. en el rango AA: 744-793

Antecedentes

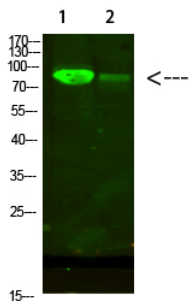
Este gen codifica una proteína localizada en la mitocondria y estrechamente relacionada con la paraplegina. El gen de la

paraplegina es responsable de una forma autosómica recesiva de paraplejía espástica hereditaria. Este gen es candidato para otras paraplejas espásticas hereditarias o trastornos neurodegenerativos. [Proporcionado por RefSeq, julio de 2008], cofactor: Se une a un ion de zinc por subunidad., función: Proteasa dependiente de ATP putativa., similitud: En la sección C-terminal; pertenece a la familia de las peptidasas M41., similitud: En la sección N-terminal; pertenece a la familia de las ATPasas AAA., especificidad tisular: Ubicuo.

Área de Investigación

-

Datos de Imagen



Análisis Western Blot de células 2.293T de corazón de ratón 1, utilizando el anticuerpo policlonal de conejo AFG3L2 diluido a 1:500 (4 °C durante la noche). Anticuerpo secundario: IgG de cabra anti-conejo IRDye 800 (diluido a 1:5000, 25 °C, 1 hora).