

Nombre del Producto: Anticuerpo policlonal de conejo ADAM32**Nº de Catálogo: APRab06591**

Solo para uso en investigación.

Resumen

Descripción	Anticuerpo policlonal de conejo
Huésped	Conejo
Aplicación	WB,ELISA
Reactividad	Humano, Rata, Ratón
Conjugación	No conjugado
Modificación	Sin modificar
Isotipo	IgG
Clonalidad	Policlonal
Formato	Líquido
Concentración	1 mg/ml
Almacenamiento	Hacer alícuotas y almacenar a -20°C (válido por 12 meses). Evitar ciclos de congelación/descongelación.
Envío	Bolsas de hielo
Tampon	Líquido en PBS que contiene 50% de glicerol, 0,5% de proteína protectora y 0,02% de conservante de nuevo tipo N.
Purificación	Purificación por afinidad

Aplicación

Relación de Dilución	WB 1:500-1:2000,ELISA 1:20000-1:40000
Peso Molecular	87kDa

Información del Antígeno

Nombre del Gen	ADAM32
Nombres Alternativos	ADAM32; Disintegrin and metalloproteinase domain-containing protein 32; ADAM 32
ID del Gen	203102.0
ID SwissProt	Q8TC27
Inmunógeno	Péptido sintetizado derivado de ADAM32. en el rango de AA: 460-540

Antecedentes

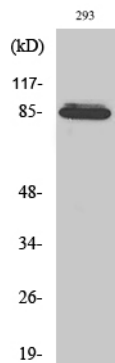
Dominio 32 de la metalopeptidasa ADAM (ADAM32) Homo sapiens Este gen codifica un miembro de la familia de las

desintegrinas, proteínas ancladas a la membrana que intervienen en diversos procesos biológicos, como el desarrollo cerebral, la fecundación, el desarrollo tumoral y la inflamación. Este gen se expresa predominantemente en los testículos. La proteína codificada se somete a un procesamiento proteolítico para generar un polipéptido maduro compuesto por una metaloproteasa, una desintegrina y dominios similares al factor de crecimiento epidérmico. Este gen se encuentra en un grupo de otros genes de la familia de las desintegrinas y las metalopeptidasas en el cromosoma 8. El empalme alternativo da lugar a múltiples variantes de transcripción que codifican diferentes isoformas. [proporcionado por RefSeq, septiembre de 2015], función: puede desempeñar un papel en el desarrollo y la fertilización de los espermatozoides. Esta es una proteína similar a la metaloproteasa no catalítica., similitud: contiene 1 dominio de desintegrina., similitud: contiene 1 dominio similar a EGF., similitud: contiene 1 dominio de peptidasa M12B., especificidad de tejido: específico de testículo.

Área de Investigación

-

Datos de Imagen



Análisis Western Blot de varias células utilizando el anticuerpo policlonal ADAM32 diluido a 1:1000