

Nombre del Producto: Anticuerpo policlonal de conejo ACTR-IC**Nº de Catálogo: APRab06563**

Solo para uso en investigación.

Resumen

Descripción	Anticuerpo policlonal de conejo
Huésped	Conejo
Aplicación	IHC, ICC/IF, ELISA
Reactividad	Humano, Ratón, Rata
Conjugación	No conjugado
Modificación	Sin modificar
Isotipo	IgG
Clonalidad	Policlonal
Formato	Líquido
Concentración	1 mg/ml
Almacenamiento	Hacer alícuotas y almacenar a -20°C (válido por 12 meses). Evitar ciclos de congelación/descongelación.
Envío	Bolsas de hielo
Tampon	Líquido en PBS que contiene 50% de glicerol, 0,5% de proteína protectora y 0,02% de conservante de nuevo tipo N.
Purificación	Purificación por afinidad

Aplicación

Relación de Dilución	IHC 1:100-1:300, ICC/IF 1:200-1:1000, ELISA 1:10000-1:20000
Peso Molecular	-

Información del Antígeno

Nombre del Gen	ACVR1C
Nombres Alternativos	ACVR1C; ALK7; Activin receptor type-1C; Activin receptor type IC; ACTR-IC; Activin receptor-like kinase 7; ALK-7
ID del Gen	130399.0
ID SwissProt	Q8NER5
Inmunógeno	El antisuero se produjo contra el péptido sintetizado derivado del ACTR-1C humano. Rango de AA: 201-250.

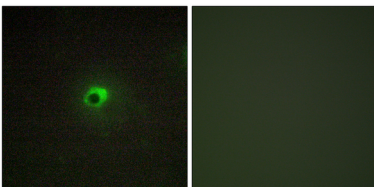
Antecedentes

ACVR1C es un receptor de tipo I para la familia de moléculas de señalización TGFB (véase MIM 190180). Tras la unión al ligando, los receptores de tipo I fosforilan los factores de transcripción SMAD citoplasmáticos, que posteriormente se translocan al núcleo e interactúan directamente con el ADN o en complejo con otros factores de transcripción (Bondestam et al., 2001 [PubMed 12063393]). [Suministrado por OMIM, marzo de 2008], actividad catalítica: $ATP + [\text{receptor-proteína}] = ADP + [\text{receptor-proteína}] \text{ fosfato}$. Cofactor: Magnesio o manganeso. Función: Serina/treonina proteína quinasa, que forma un complejo receptor tras la unión al ligando. El complejo receptor está compuesto por dos serina/treonina quinasas transmembrana de tipo II y dos de tipo I. Los receptores de tipo II fosforilan y activan los receptores de tipo I, que se autofosforilan y posteriormente se unen y activan los reguladores transcripcionales SMAD, SMAD2 y SMAD3. Receptor de activina AB, activina B y NODAL. Participa en la diferenciación celular, la detención del crecimiento y la apoptosis. Similitud: Pertenece a la superfamilia de las proteínas quinasas. Familia de las proteínas quinasas TKL Ser/Thr. Subfamilia del receptor TGFB. Similitud: Contiene un dominio GS. Similitud: Contiene un dominio de proteína quinasa. Subunidad: Se une a la proteína receptora de tipo 2 ACVR2A. Especificidad tisular: Presente en páncreas, corazón, colon, intestino delgado, ovario, hipocampo, bulbo raquídeo y putamen. Las isoformas 1, 2, 3 y 4 se expresan en la placenta durante el embarazo.

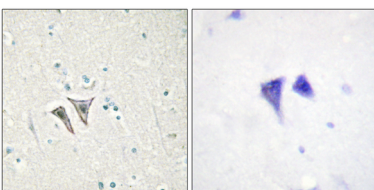
Área de Investigación

MAPK_ERK_Crecimiento;MAPK_G_Proteína;Endocitosis;TGF-beta;Unión adherente;Vías en el cáncer;Cáncer colorrectal;Cáncer de páncreas;Leucemia mieloide crónica;

Datos de Imagen



Análisis de inmunofluorescencia de células COS7 con el anticuerpo ACTR-1C. La imagen de la derecha muestra el péptido sintetizado.



Análisis inmunohistoquímico de tejido cerebral humano incluido en parafina, utilizando el anticuerpo ACTR-1C. La imagen de la derecha muestra el péptido sintetizado.