

Nombre del Producto: Anticuerpo policlonal de conejo actina α 3**Nº de Catálogo: APRab06545**

Solo para uso en investigación.

Resumen

Descripción	Anticuerpo policlonal de conejo
Huésped	Conejo
Aplicación	WB,IHC,ICC/IF,ELISA
Reactividad	Humano, Ratón, Rata
Conjugación	No conjugado
Modificación	Sin modificar
Isotipo	IgG
Clonalidad	Policlonal
Formato	Líquido
Concentración	1 mg/ml
Almacenamiento	Hacer alícuotas y almacenar a -20°C (válido por 12 meses). Evitar ciclos de congelación/descongelación.
Envío	Bolsas de hielo
Tampon	Líquido en PBS que contiene 50% de glicerol, 0,5% de proteína protectora y 0,02% de conservante de nuevo tipo N.
Purificación	Purificación por afinidad

Aplicación

Relación de Dilución	WB 1:500-1:2000,IHC 1:100-1:300,ICC/IF 1:200-1:1000,ELISA 1:10000-1:20000
Peso Molecular	45kDa

Información del Antígeno

Nombre del Gen	ACTG2
Nombres Alternativos	ACTG2; ACTA3; ACTL3; ACTSG; Actin; gamma-enteric smooth muscle; Alpha-actin-3; Gamma-2-actin; Smooth muscle gamma-actin
ID del Gen	72.0
ID SwissProt	P63267
Inmunógeno	El antisuero se produjo contra el péptido sintetizado derivado de la actina-gamma2 humana. Rango de AA: 1-50.

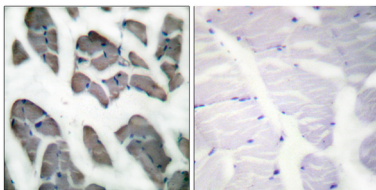
Antecedentes

Las actinas son proteínas altamente conservadas que participan en diversos tipos de motilidad celular y en el mantenimiento del citoesqueleto. Se han identificado tres tipos de actinas: alfa, beta y gamma, en vertebrados. Las actinas alfa se encuentran en los tejidos musculares y son un componente principal del aparato contráctil. Las actinas beta y gamma coexisten en la mayoría de los tipos celulares como componentes del citoesqueleto y como mediadoras de la motilidad celular interna. Este gen codifica la actina gamma 2, una actina de músculo liso presente en los tejidos entéricos. El empalme alternativo da lugar a múltiples variantes de transcripción que codifican isoformas distintas. Basándose en la similitud con la escisión peptídica de actinas relacionadas, la proteína madura de este gen se forma mediante la eliminación de dos péptidos N-terminales. [Proporcionado por RefSeq, diciembre de 2010] Función: Las actinas son proteínas altamente conservadas que participan en diversos tipos de motilidad celular y se expresan de forma ubicua en todas las células eucariotas. Varios: En vertebrados, se han identificado tres grupos principales de isoformas de actina: alfa, beta y gamma. Las actinas alfa se encuentran en el tejido muscular y son un componente principal del aparato contráctil. Las actinas beta y gamma coexisten en la mayoría de los tipos celulares como componentes del citoesqueleto y como mediadoras de la motilidad celular interna. Similitud: Pertenece a la familia de las actinas. Subunidad: La polimerización de la actina globular (actina G) da lugar a un filamento estructural (actina F) en forma de hélice bicatenaria. Cada actina puede unirse a otras cuatro.

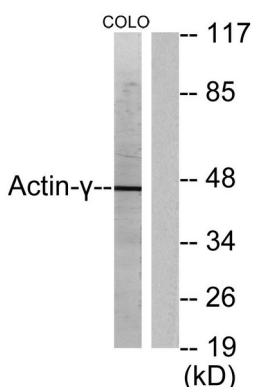
Área de Investigación

Contracción del músculo liso vascular;

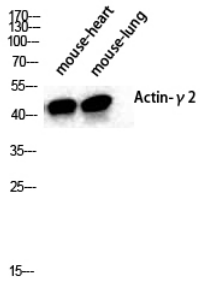
Datos de Imagen



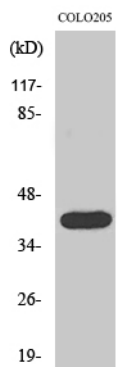
Análisis inmunohistoquímico de tejido muscular esquelético humano incluido en parafina, utilizando el anticuerpo actina-gamma2. La imagen de la derecha está bloqueada con el péptido sintetizado.



Análisis de inmunotransferencia de lisados de células COLO205, utilizando el anticuerpo actina-gamma2. El carril derecho está bloqueado con el péptido sintetizado.



Análisis Western Blot de varias células utilizando el anticuerpo policlonal Actina $\alpha 3$ diluido a 1:2000



Análisis Western Blot de células COLO205 utilizando el anticuerpo policlonal Actina $\alpha 3$ diluido a 1:2000