

Nombre del Producto: Anticuerpo policlonal de conejo Acrosina**Nº de Catálogo: APRab06527**

Solo para uso en investigación.

Resumen

| | |
|-----------------------|--|
| Descripción | Anticuerpo policlonal de conejo |
| Huésped | Conejo |
| Aplicación | WB,IHC,ICC/IF,ELISA |
| Reactividad | Humano, Rata, Ratón |
| Conjugación | No conjugado |
| Modificación | Sin modificar |
| Isotipo | IgG |
| Clonalidad | Policlonal |
| Formato | Líquido |
| Concentración | 1 mg/ml |
| Almacenamiento | Hacer alícuotas y almacenar a -20°C (válido por 12 meses). Evitar ciclos de congelación/descongelación. |
| Envío | Bolsas de hielo |
| Tampon | Líquido en PBS que contiene 50% de glicerol, 0,5% de proteína protectora y 0,02% de conservante de nuevo tipo N. |
| Purificación | Purificación por afinidad |

Aplicación

| | |
|-----------------------------|--|
| Relación de Dilución | WB 1:500-1:2000,IHC 1:100-1:300,ICC/IF 1:50-1:200,ELISA 1:5000-1:10000 |
| Peso Molecular | 45kDa |

Información del Antígeno

| | |
|-----------------------------|--|
| Nombre del Gen | ACR |
| Nombres Alternativos | ACR; ACRS; Acrosin |
| ID del Gen | 49.0 |
| ID SwissProt | P10323 |
| Inmunógeno | Péptido sintetizado derivado de la acrosina. en el rango de AA: 40-120 |

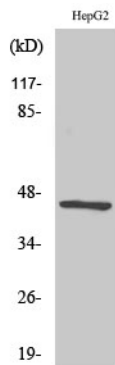
Antecedentes

La acrosina es la principal proteinasa presente en el acrosoma de los espermatozoides maduros. Es una serina proteinasa típica

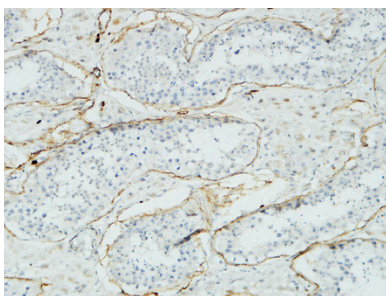
con especificidad similar a la de la tripsina. Se almacena en el acrosoma en su forma precursora, la proacrosina. Esta enzima activa participa en la lisis de la zona pelúcida, facilitando así la penetración del espermatozoide a través de las capas glicoproteicas más internas del óvulo. El ARNm de la proacrosina se sintetiza únicamente en las etapas posmeióticas de la espermatogénesis. En humanos, la proacrosina aparece por primera vez en las espermátidas haploides. [Proporcionado por RefSeq, jul. de 2008], actividad catalítica: escisión preferencial: Arg-|-Xaa, Lys-|-Xaa., función: la acrosina es la principal proteasa de los espermatozoides de mamíferos. Es una serina proteasa con especificidad de escisión similar a la tripsina, se sintetiza en forma de zimógeno, proacrosina y se almacena en el acrosoma.,similitud:Pertenece a la familia de las peptidasas S1.,similitud:Contiene 1 dominio de peptidasa S1.,subunidad:Cadena pesada (catalítica) y una cadena ligera unidas por dos enlaces disulfuro.

Área de Investigación

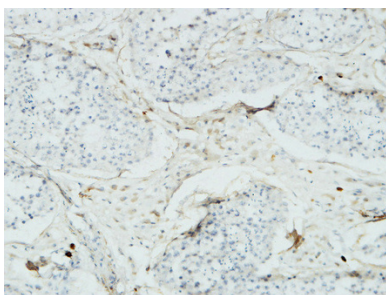
Datos de Imagen



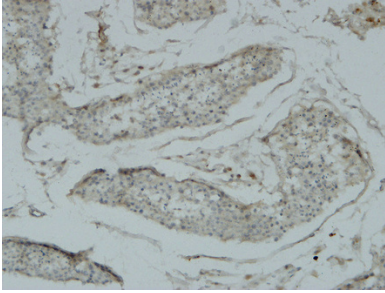
Análisis Western Blot de varias células utilizando el anticuerpo policlonal Acrosina



Análisis inmunohistoquímico de testículo humano incluido en parafina. 1. El anticuerpo se diluyó a 1:100 (4°, durante la noche). 2. Se utilizó EDTA de alta presión y temperatura, pH 8,0 para la recuperación del antígeno. 3. El anticuerpo secundario se diluyó a 1:200 (temperatura ambiente, 30 min).



Análisis inmunohistoquímico de testículo humano incluido en parafina. 1. El anticuerpo se diluyó a 1:100 (4°, durante la noche). 2. Se utilizó EDTA de alta presión y temperatura, pH 8,0 para la recuperación del antígeno. 3. El anticuerpo secundario se diluyó a 1:200 (temperatura ambiente, 30 min).



Análisis inmunohistoquímico de testículo humano incluido en parafina. 1. El anticuerpo se diluyó a 1:100 (4°, durante la noche). 2. Se utilizó EDTA de alta presión y temperatura, pH 8,0 para la recuperación del antígeno. 3. El anticuerpo secundario se diluyó a 1:200 (temperatura ambiente, 30 min).