

**Nombre del Producto: Anticuerpo policlonal de conejo AChR $\alpha$ 5****Nº de Catálogo: APRab06499**

Solo para uso en investigación.

**Resumen**

<b>Descripción</b>	Anticuerpo policlonal de conejo
<b>Huésped</b>	Conejo
<b>Aplicación</b>	WB,ELISA
<b>Reactividad</b>	Humano, Ratón, Rata, Mono
<b>Conjugación</b>	No conjugado
<b>Modificación</b>	Sin modificar
<b>Isotipo</b>	IgG
<b>Clonalidad</b>	Policlonal
<b>Formato</b>	Líquido
<b>Concentración</b>	1 mg/ml
<b>Almacenamiento</b>	Hacer alícuotas y almacenar a -20°C (válido por 12 meses). Evitar ciclos de congelación/descongelación.
<b>Envío</b>	Bolsas de hielo
<b>Tampon</b>	Líquido en PBS que contiene 50% de glicerol, 0,5% de proteína protectora y 0,02% de conservante de nuevo tipo N.
<b>Purificación</b>	Purificación por afinidad

**Aplicación**

<b>Relación de Dilución</b>	WB 1:500-1:2000,ELISA 1:5000-1:20000
<b>Peso Molecular</b>	53kDa

**Información del Antígeno**

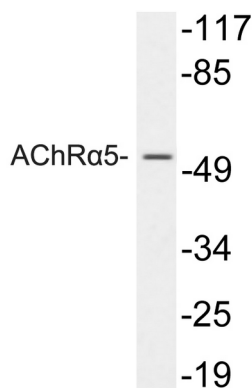
<b>Nombre del Gen</b>	CHRNA5
<b>Nombres Alternativos</b>	CHRNA5; NACHRA5; Neuronal acetylcholine receptor subunit alpha-5
<b>ID del Gen</b>	1138.0
<b>ID SwissProt</b>	P30532
<b>Inmunógeno</b>	El antisuero se produjo contra el péptido sintetizado derivado de AChR $\alpha$ 5 humano. Rango de AA: 166-215.

**Antecedentes**

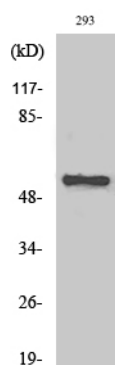
La proteína codificada por este gen es una subunidad del receptor nicotínico de acetilcolina y miembro de una superfamilia de canales iónicos regulados por ligando que median la transmisión rápida de señales en las sinapsis. Se cree que estos receptores son heteropentámeros compuestos por subunidades separadas pero similares. Los defectos en este gen se han relacionado con la susceptibilidad al cáncer de pulmón tipo 2 (LNCR2). [proporcionado por RefSeq, junio de 2010], enfermedad: Las variaciones genéticas en CHRNA5 pueden estar asociadas con la susceptibilidad al cáncer de pulmón tipo 2 (LNCR2) [MIM: 612052]., función: Después de unirse a la acetilcolina, el AChR responde con un cambio extenso en la conformación que afecta a todas las subunidades y conduce a la apertura de un canal conductor de iones a través de la membrana plasmática., similitud: Pertenece a la familia de canales iónicos controlados por ligando (TC 1.A.9)., subunidad: El AChR neuronal parece estar compuesto de dos tipos diferentes de subunidades: alfa y no alfa (beta).

## Área de Investigación

## Datos de Imagen



Análisis de transferencia Western de lisados de 293 células, utilizando el anticuerpo AChR $\alpha$ 5.



Análisis Western Blot de varias células utilizando el anticuerpo policlonal AChR $\alpha$ 5