

Nombre del Producto: Anticuerpo policlonal de conejo AChR α 3**Nº de Catálogo: APRab06498**

Solo para uso en investigación.

Resumen

Descripción	Anticuerpo policlonal de conejo
Huésped	Conejo
Aplicación	WB,ELISA
Reactividad	Humano, Ratón, Rata
Conjugación	No conjugado
Modificación	Sin modificar
Isotipo	IgG
Clonalidad	Policlonal
Formato	Líquido
Concentración	1 mg/ml
Almacenamiento	Hacer alícuotas y almacenar a -20°C (válido por 12 meses). Evitar ciclos de congelación/descongelación.
Envío	Bolsas de hielo
Tampon	Líquido en PBS que contiene 50% de glicerol, 0,5% de proteína protectora y 0,02% de conservante de nuevo tipo N.
Purificación	Purificación por afinidad

Aplicación

Relación de Dilución	WB 1:500-1:2000,ELISA 1:5000-1:20000
Peso Molecular	57kDa

Información del Antígeno

Nombre del Gen	CHRNA3
Nombres Alternativos	CHRNA3; NACHRA3; Neuronal acetylcholine receptor subunit alpha-3
ID del Gen	1136.0
ID SwissProt	P32297
Inmunógeno	El antisuero se produjo contra el péptido sintetizado derivado de AChR α 3 humano. Rango de AA: 90-139.

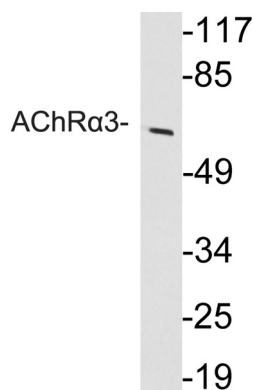
Antecedentes

Este locus codifica un miembro de la familia de proteínas del receptor nicotínico de acetilcolina. Los miembros de esta familia de proteínas forman complejos pentaméricos compuestos por subunidades alfa y beta. Este locus codifica una subunidad de tipo alfa, ya que contiene residuos de cisteína adyacentes característicos. La proteína codificada es un canal iónico controlado por ligando que probablemente desempeña un papel en la neurotransmisión. Los polimorfismos en este gen se han asociado con un mayor riesgo de iniciarse en el tabaquismo y una mayor susceptibilidad al cáncer de pulmón. Se han descrito variantes de transcripción con empalme alternativo. [proporcionado por RefSeq, noviembre de 2009], enfermedad: Las variaciones genéticas en CHRNA3 pueden estar asociadas con la susceptibilidad al cáncer de pulmón tipo 2 (LNCR2) [MIM:612052], enfermedad: Las variaciones genéticas en CHRNA3 pueden estar asociadas con la susceptibilidad a la enfermedad arterial oclusiva periférica tipo 2 (PAOD2) [MIM:612052]. La APA es consecuencia de la aterosclerosis de las arterias periféricas de gran y mediano calibre, así como de la aorta. Numerosos factores de riesgo contribuyen a la APA, como el tabaquismo, la diabetes, la hipertensión y la hiperlipidemia. La APA suele coexistir con la enfermedad arterial coronaria y la enfermedad cerebrovascular. Función: Tras unirse a la acetilcolina, el receptor de acetilcolina (AChR) responde mediante un cambio de conformación extenso que afecta a todas las subunidades y conduce a la apertura de un canal conductor de iones a través de la membrana plasmática. Similitud: Pertenece a la familia de canales iónicos dependientes de ligando (TC 1.A.9). Subunidad: El receptor de acetilcolina neuronal se compone de dos tipos diferentes de subunidades: alfa y beta. La subunidad alfa-3 puede combinarse con beta-2 o beta-4 para dar lugar a receptores funcionales. Interactúa con RIC3, necesario para un plegamiento y ensamblaje adecuados.

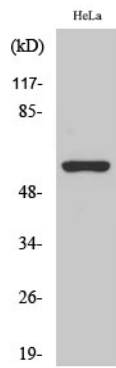
Área de Investigación

-

Datos de Imagen



Análisis de transferencia Western del lisado de células HeLa, utilizando el anticuerpo AChRα3.



Análisis Western Blot de varias células utilizando el anticuerpo policlonal AChR α 3