

**Nombre del Producto: Anticuerpo policlonal de conejo ACE2****Nº de Catálogo: APRab06484**

Solo para uso en investigación.

**Resumen**

<b>Descripción</b>	Anticuerpo policlonal de conejo
<b>Huésped</b>	Conejo
<b>Aplicación</b>	WB,ELISA
<b>Reactividad</b>	Humano, Ratón
<b>Conjugación</b>	No conjugado
<b>Modificación</b>	Sin modificar
<b>Isotipo</b>	IgG
<b>Clonalidad</b>	Policlonal
<b>Formato</b>	Líquido
<b>Concentración</b>	1 mg/ml
<b>Almacenamiento</b>	Hacer alícuotas y almacenar a -20°C (válido por 12 meses). Evitar ciclos de congelación/descongelación.
<b>Envío</b>	Bolsas de hielo
<b>Tampon</b>	Líquido en PBS que contiene 50% de glicerol, 0,5% de proteína protectora y 0,02% de conservante de nuevo tipo N.
<b>Purificación</b>	Purificación por afinidad

**Aplicación**

<b>Relación de Dilución</b>	WB 1:500-1:2000,ELISA 1:20000-1:40000
<b>Peso Molecular</b>	90kDa

**Información del Antígeno**

<b>Nombre del Gen</b>	ACE2
<b>Nombres Alternativos</b>	ACE2; Angiotensin-converting enzyme 2; ACE-related carboxypeptidase; Angiotensin-converting enzyme homolog; ACEH; Metalloprotease MPROT15
<b>ID del Gen</b>	59272.0
<b>ID SwissProt</b>	Q9BYF1
<b>Inmunógeno</b>	El antisuero se elaboró contra un péptido sintetizado derivado de la ECA2 humana. Rango de AA: 416-465.

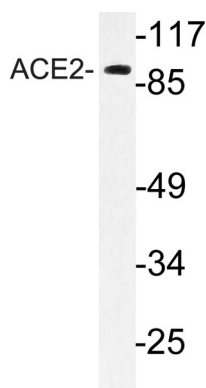
## Antecedentes

enzima convertidora de angiotensina I 2 (ACE2) Homo sapiens La proteína codificada por este gen pertenece a la familia de las dipeptidil carboxidipeptidasas, enzima convertidora de angiotensina, y tiene una homología considerable con la enzima convertidora de angiotensina 1 humana. Esta proteína secretada cataliza la escisión de la angiotensina I en angiotensina 1-9 y de la angiotensina II en el vasodilatador angiotensina 1-7. La expresión específica de órganos y células de este gen sugiere que puede desempeñar un papel en la regulación de la función cardiovascular y renal, así como en la fertilidad. Además, la proteína codificada es un receptor funcional para la glicoproteína de la espiga de los coronavirus humanos SARS y HCoV-NL63. [Proporcionado por RefSeq, jul. de 2008], cofactor: Se une a un ion cloruro por subunidad., cofactor: Se une a un ion zinc por subunidad., regulación enzimática: Se activa con cloruro y fluoruro, pero no con bromuro. Se inhibe con MLN-4760, cFP\_Leu y EDTA, pero no con los inhibidores de la ECA linosipril, captopril y enalaprilato., función: Carboxipeptidasa que convierte la angiotensina I en angiotensina 1-9, un péptido de función desconocida, y la angiotensina II en angiotensina 1-7, un vasodilatador. También es capaz de hidrolizar la apelina-13 y la dinorfina-13 con alta eficiencia. Puede ser un importante regulador de la función cardíaca. En el caso de las infecciones por coronavirus humanos SARS y HCoV-NL63, actúa como receptor funcional para la glucoproteína de la espiga de ambos coronavirus. Inducción: Se regula positivamente en insuficiencia cardíaca. PTM: La N-glucosilación en Asn-90 puede limitar la infectividad del SARS. Similitud: Pertenece a la familia de las peptidasas M2. Subunidad: Interactúa con ITGB1. Interactúa con la glucoproteína de la espiga del SARS-CoV y HCoV-NL63. Especificidad tisular: Se expresa en células endoteliales de arterias pequeñas y grandes, y en células musculares lisas arteriales. Se expresa en células epiteliales alveolares pulmonares, enterocitos del intestino delgado, células de Leydig y células de Sertoli (a nivel proteico). Se expresa en corazón, riñón, testículos y sistema gastrointestinal.

## Área de Investigación

Sistema renina-angiotensina;

## Datos de Imagen



Análisis de transferencia Western del lisado de células HeLa, utilizando el anticuerpo ACE2.