

Nombre del Producto: Anticuerpo policlonal de conejo ACBD6**Nº de Catálogo: APRab06474**

Solo para uso en investigación.

Resumen

Descripción	Anticuerpo policlonal de conejo
Huésped	Conejo
Aplicación	WB,IHC,ICC/IF,ELISA
Reactividad	Humano, Ratón, Rata
Conjugación	No conjugado
Modificación	Sin modificar
Isotipo	IgG
Clonalidad	Policlonal
Formato	Líquido
Concentración	1 mg/ml
Almacenamiento	Hacer alícuotas y almacenar a -20°C (válido por 12 meses). Evitar ciclos de congelación/descongelación.
Envío	Bolsas de hielo
Tampon	Líquido en PBS que contiene 50% de glicerol, 0,5% de proteína protectora y 0,02% de conservante de nuevo tipo N.
Purificación	Purificación por afinidad

Aplicación

Relación de Dilución	WB 1:500-1:2000,IHC 1:100-1:300,ICC/IF 1:50-1:200,ELISA 1:5000-1:20000
Peso Molecular	30kDa

Información del Antígeno

Nombre del Gen	ACBD6
Nombres Alternativos	ACBD6; Acyl-CoA-binding domain-containing protein 6
ID del Gen	84320.0
ID SwissProt	Q9BR61
Inmunógeno	El antisuero se produjo contra el péptido sintetizado derivado del ACBD6 humano. Rango de AA: 121-170.

Antecedentes

Función: Se une a moléculas de acil-coenzima A de cadena larga con una marcada preferencia por la C18:1-CoA insaturada, menor afinidad por la C20:4-CoA insaturada y muy débil afinidad por la C16:0-CoA saturada. No se une a ácidos grasos.

Similitud: Contiene un dominio ACB (de unión a acil-CoA). **Similitud:** Contiene dos repeticiones ANK. **Subunidad:** Monómero.

Especificidad tisular: Se detecta en placenta y bazo (a nivel proteico). Se detecta en placenta, sangre de cordón umbilical, células progenitoras hematopoyéticas CD34-positivas y médula ósea.

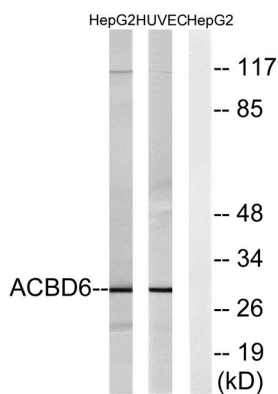
Función: Se une a moléculas de acil-coenzima A de cadena larga con una marcada preferencia por la C18:1-CoA insaturada, menor afinidad por la C20:4-CoA insaturada y muy débil afinidad por la C16:0-CoA saturada. No se une a los ácidos grasos.

Similitud: Contiene un dominio ACB (de unión a acil-CoA). **Similitud:** Contiene dos repeticiones ANK. **Subunidad:** Monómero. **Especificidad tisular:** Detectado en placenta y bazo (a nivel proteico). Detectado en placenta, sangre de cordón umbilical, células progenitoras hematopoyéticas CD34-positivas y médula ósea.

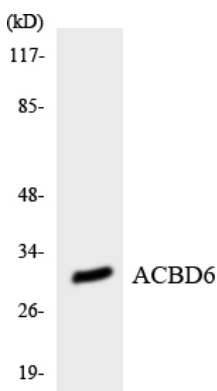
Área de Investigación

-

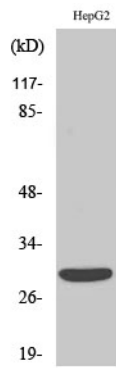
Datos de Imagen



Análisis de inmunotransferencia de lisados de células HepG2 y HUVEC, utilizando el anticuerpo ACBD6. El carril derecho está bloqueado con el péptido sintetizado.



Análisis de transferencia Western de los lisados de células K562 utilizando el anticuerpo ACBD6.



Análisis Western Blot de varias células utilizando el anticuerpo policlonal ACBD6 diluido a 1:1000