

**Nombre del Producto: Anticuerpo policlonal de conejo Abi-1****Nº de Catálogo: APRab06448**

Solo para uso en investigación.

**Resumen**

<b>Descripción</b>	Anticuerpo policlonal de conejo
<b>Huésped</b>	Conejo
<b>Aplicación</b>	WB,ELISA
<b>Reactividad</b>	Humano, Ratón, Rata
<b>Conjugación</b>	No conjugado
<b>Modificación</b>	Sin modificar
<b>Isotipo</b>	IgG
<b>Clonalidad</b>	Policlonal
<b>Formato</b>	Líquido
<b>Concentración</b>	1 mg/ml
<b>Almacenamiento</b>	Hacer alícuotas y almacenar a -20°C (válido por 12 meses). Evitar ciclos de congelación/descongelación.
<b>Envío</b>	Bolsas de hielo
<b>Tampon</b>	Líquido en PBS que contiene 50% de glicerol, 0,5% de proteína protectora y 0,02% de conservante de nuevo tipo N.
<b>Purificación</b>	Purificación por afinidad

**Aplicación**

<b>Relación de Dilución</b>	WB 1:500-1:2000,ELISA 1:20000-1:40000
<b>Peso Molecular</b>	55kDa

**Información del Antígeno**

<b>Nombre del Gen</b>	ABI1 ABI1; SSH3BP1; Abl interactor 1; Abelson interactor 1; Abi-1; Abl-binding protein 4;
<b>Nombres Alternativos</b>	AbIBP4; Eps8 SH3 domain-binding protein; Eps8-binding protein; Nap1-binding protein; Nap1BP; Spectrin SH3 domain-binding protein 1; e3B1
<b>ID del Gen</b>	10006.0
<b>ID SwissProt</b>	Q8IZP0
<b>Inmunógeno</b>	El antisuero se produjo contra el péptido sintetizado derivado de Abi-1 humano. Rango de AA: 152-201.

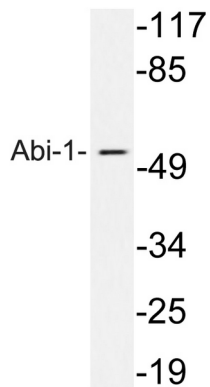
## Antecedentes

Este gen codifica un miembro de la familia de proteínas adaptadoras interactoras con Abelson. Estas proteínas facilitan la transducción de señales como componentes de varios complejos multiproteicos y regulan la polimerización de actina y la remodelación del citoesqueleto mediante interacciones con las tirosina quinasas de Abelson. La proteína codificada participa en la macropinocitosis como componente del complejo WAVE2 y también forma un complejo con EPS8 y SOS1 que media la transducción de señales de Ras a Rac. Este gen podría influir en la progresión de diversas neoplasias malignas, como el melanoma, el cáncer de colon y el cáncer de mama, y una translocación cromosómica t(10;11) que involucra a este gen y al gen MLL se ha asociado con la leucemia mieloide aguda. Se han observado variantes de transcripción con empalme alternativo que codifican múltiples isoformas para este gen, y un pseudogén de este gen se encuentra en el brazo largo del cromosoma 14. [Proporcionado por RefSeq] Productos alternativos: Parecen existir isoformas adicionales. Enfermedad: Una aberración cromosómica que afecta a ABI1 es causa de leucemias agudas. Translocación t(10;11)(p11.2;q23) con MLL. Se encontró la isoforma 2 de ABI1 presente en la transcripción de la fusión MLL-ABI1 de leucemia aguda. Dominio: El dominio de homología de hélice superenrollada t-SNARE es necesario y suficiente para la interacción con STX1A. Función: Puede actuar en la regulación negativa del crecimiento y la transformación celular al interactuar con las tirosina quinasas no receptoras ABL1 y/o ABL2. Puede desempeñar un papel en la regulación de la activación de la vía Erk inducida por EGF. Participa en la reorganización del citoesqueleto y la señalización del EGFR. Junto con EPS8, participa en la transducción de señales de Ras a Rac. In vitro, un complejo trimérico de ABI1, EPS8 y SOS1 exhibe actividad del factor de intercambio de nucleótidos de guanina (GEF) específico de Rac, y ABI1 parece actuar como un adaptador en el complejo. Regula la fosforilación de MENA mediada por ABL1/c-Abl. Recluta WASF1 a los lamelipodios y allí parece regular la concentración de proteína WASF1. PTM: Sustrato in vitro para v-Abl (por similitud). Se fosforila en residuos de tirosina tras estimulación sérica o inducción por v-Abl. Similitud: Pertenece a la familia ABI. Similitud: Contiene un dominio SH3. Similitud: Contiene un dominio de homología de bobina superenrollada t-SNARE. Ubicación subcelular: Se localiza en las puntas de los lamelipodios y filopodios que sobresalen. También se localiza en los conos de crecimiento neuronal y sinaptosomas. Subunidad: Interactúa con ABL1, MENA, STX1A, SNAP25, VAMP2, EPS8 y, a través de su extremo aminoterminal, con WASF1. Forma parte de un complejo formado por ABI1, STX1A y SNAP25. Forma parte de un complejo formado por ABI1, EPS8 y SOS1 (por similitud). Interactúa con SOS1, SOS2, GRB2, SPTA1 y el primer dominio SH3 de NCK1. La isoforma 6 no interacciona con NCK1. Componente del complejo WAVE2, compuesto por ABI1, CYFIP1/SRA1, NCKAP1/NAP1 y WASF2/WAVE2. Especificidad tisular: Ampliamente expresada, con máxima expresión en el cerebro.

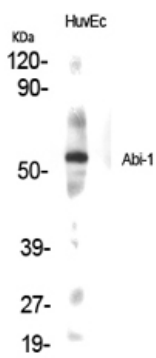
## Área de Investigación

-

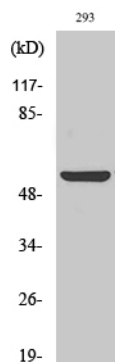
## Datos de Imagen



Análisis de transferencia Western de lisados de 293 células tratadas con TNF, utilizando el anticuerpo Abi-1.



Análisis Western Blot de varias células utilizando el anticuerpo policlonal Abi-1



Análisis Western Blot de 293 células utilizando el anticuerpo policlonal Abi-1