

Nombre del Producto: Anticuerpo policlonal de conejo ABHDD**Nº de Catálogo: APRab06446**

Solo para uso en investigación.

Resumen

Descripción	Anticuerpo policlonal de conejo
Huésped	Conejo
Aplicación	WB,ELISA
Reactividad	Humano, Ratón
Conjugación	No conjugado
Modificación	Sin modificar
Isotipo	IgG
Clonalidad	Policlonal
Formato	Líquido
Concentración	1 mg/ml
Almacenamiento	Hacer alícuotas y almacenar a -20°C (válido por 12 meses). Evitar ciclos de congelación/descongelación.
Envío	Bolsas de hielo
Tampon	Líquido en PBS conteniendo 50% de glicerol, y 0,02% de conservante nuevo tipo N.
Purificación	Purificación por afinidad

Aplicación

Relación de Dilución	WB 1:500-1:2000,ELISA 1:5000-1:20000
Peso Molecular	37kDa

Información del Antígeno

Nombre del Gen	ABHD13 C13orf6
Nombres Alternativos	-
ID del Gen	84945.0
ID SwissProt	Q7L211
Inmunógeno	Péptido sintetizado derivado de proteína humana. en rango AA: 120-200

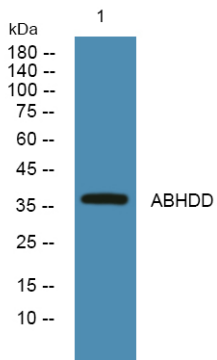
Antecedentes

Precaución de secuencia:Traducido como Leu.,similitud:Pertenece a la familia de las serina esterasas.,Precaución de secuencia:Traducido como Leu.,similitud:Pertenece a la familia de las serina esterasas.

Área de Investigación

-

Datos de Imagen



Análisis de transferencia Western de lisados de células SH-SY5Y, el anticuerpo policlonal de conejo ABHDD se diluyó a 1:1000, 4° durante la noche.