

**Nombre del Producto: Anticuerpo policlonal de conejo ABHD8****Nº de Catálogo: APRab06443**

Solo para uso en investigación.

**Resumen**

<b>Descripción</b>	Anticuerpo policlonal de conejo
<b>Huésped</b>	Conejo
<b>Aplicación</b>	WB,IHC,ICC/IF,ELISA
<b>Reactividad</b>	Humano, Ratón
<b>Conjugación</b>	No conjugado
<b>Modificación</b>	Sin modificar
<b>Isotipo</b>	IgG
<b>Clonalidad</b>	Policlonal
<b>Formato</b>	Líquido
<b>Concentración</b>	1 mg/ml
<b>Almacenamiento</b>	Hacer alícuotas y almacenar a -20°C (válido por 12 meses). Evitar ciclos de congelación/descongelación.
<b>Envío</b>	Bolsas de hielo
<b>Tampon</b>	Líquido en PBS que contiene 50% de glicerol, 0,5% de proteína protectora y 0,02% de conservante de nuevo tipo N.
<b>Purificación</b>	Purificación por afinidad

**Aplicación**

<b>Relación de Dilución</b>	WB 1:500-1:2000,IHC 1:100-1:300,ICC/IF 1:50-1:200,ELISA 1:20000-1:40000
<b>Peso Molecular</b>	45kDa

**Información del Antígeno**

<b>Nombre del Gen</b>	ABHD8
<b>Nombres Alternativos</b>	ABHD8; Abhydrolase domain-containing protein 8
<b>ID del Gen</b>	79575.0
<b>ID SwissProt</b>	Q96I13
<b>Inmunógeno</b>	El antisuero se produjo contra el péptido sintetizado derivado del ABHD8 humano. Rango de AA: 291-340.

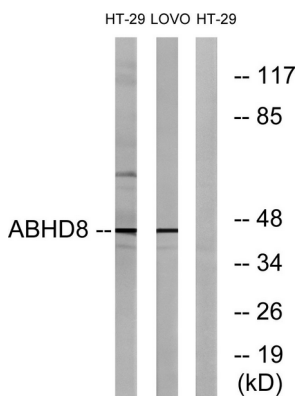
**Antecedentes**

Este gen se encuentra aguas arriba y en una orientación directa con el gen de la proteína ribosomal mitocondrial L34. La proteína predicha contiene dominios de plegamiento de alfa/beta hidrolasa y lipasa secretora. [Proporcionado por RefSeq, julio de 2008] Similitud: Pertenece a la superfamilia de las AB hidrolasas.

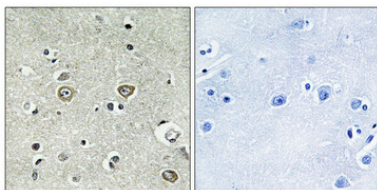
## Área de Investigación

-

## Datos de Imagen



Análisis de Western blot de lisados de células HT-29 y LOVO, utilizando el anticuerpo ABHD8. El carril derecho está bloqueado con el péptido sintetizado.



Análisis inmunohistoquímico de cerebro humano incluido en parafina. El anticuerpo se diluyó a 1:100 (4°C, durante la noche). Se utilizó Tris-EDTA a alta presión y temperatura, pH 8,0, para la recuperación del antígeno. El control negativo (derecha) obtenido del anticuerpo fue preabsorbido por el péptido inmunógeno.