

---

**Nombre del Producto: Anticuerpo policlonal de conejo ABHD7****Nº de Catálogo: APRab06442**

Solo para uso en investigación.

**Resumen**

<b>Descripción</b>	Anticuerpo policlonal de conejo
<b>Huésped</b>	Conejo
<b>Aplicación</b>	WB,ELISA
<b>Reactividad</b>	Humano, Ratón
<b>Conjugación</b>	No conjugado
<b>Modificación</b>	Sin modificar
<b>Isotipo</b>	IgG
<b>Clonalidad</b>	Policlonal
<b>Formato</b>	Líquido
<b>Concentración</b>	1 mg/ml
<b>Almacenamiento</b>	Hacer alícuotas y almacenar a -20°C (válido por 12 meses). Evitar ciclos de congelación/descongelación.
<b>Envío</b>	Bolsas de hielo
<b>Tampon</b>	Líquido en PBS que contiene 50% de glicerol, 0,5% de proteína protectora y 0,02% de conservante de nuevo tipo N.
<b>Purificación</b>	Purificación por afinidad

**Aplicación**

<b>Relación de Dilución</b>	WB 1:500-1:2000,ELISA 1:20000-1:40000
<b>Peso Molecular</b>	42kDa

**Información del Antígeno**

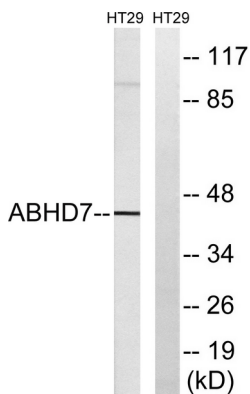
<b>Nombre del Gen</b>	EPHX4
<b>Nombres Alternativos</b>	EPHX4; ABHD7; EPXRP; Epoxide hydrolase 4; Abhydrolase domain-containing protein 7; Epoxide hydrolase-related protein
<b>ID del Gen</b>	253152.0
<b>ID SwissProt</b>	Q8IUS5
<b>Inmunógeno</b>	El antisuero se produjo contra el péptido sintetizado derivado del ABHD7 humano. Rango de AA: 101-150.

## Antecedentes

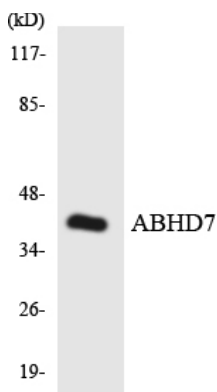
La superfamilia de las  $\alpha/\beta$  hidrolasas comprende diversos miembros que participan en importantes procesos bioquímicos y están relacionados con diversas enfermedades. Presentan secuencias no relacionadas, diversos sustratos y diferentes tipos de actividades catalíticas; sin embargo, comparten el mismo plegamiento canónico de las  $\alpha/\beta$  hidrolasas, que consiste en una estructura  $\alpha/\beta$  paralela de ocho cadenas. También se caracterizan por una tríada catalítica compuesta por una histidina, un ácido y un nucleófilo. Los miembros de esta superfamilia suelen ser dianas farmacológicas para el tratamiento de enfermedades como la diabetes, la enfermedad de Alzheimer, la obesidad y los trastornos de la coagulación sanguínea. La subfamilia de genes que contienen el dominio de la hidrolasa Ab (ABHD) está compuesta por 15 miembros, en su mayoría no caracterizados, la mayoría de los cuales utilizan un nucleófilo de serina para formar el codo nucleófilo G-X-S-X-G. ABHD7 es una proteína de membrana tipo II de un solo paso de 362 aminoácidos que pertenece a la superfamilia de las AB hidrolasas y a la familia de las epóxido hidrolasas.

## Área de Investigación

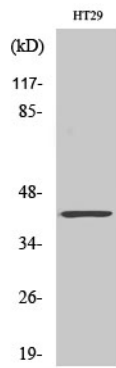
### Datos de Imagen



Análisis de inmunotransferencia de lisados de células HT-29, utilizando el anticuerpo ABHD7. El carril derecho está bloqueado con el péptido sintetizado.



Análisis de transferencia Western de los lisados de células HeLa utilizando el anticuerpo ABHD7.



Análisis Western Blot de varias células utilizando el anticuerpo policlonal ABHD7 diluido a 1:500