

Nombre del Producto: Anticuerpo policlonal de conejo ABHD6**Nº de Catálogo: APRab06441**

Solo para uso en investigación.

Resumen

Descripción	Anticuerpo policlonal de conejo
Huésped	Conejo
Aplicación	WB,ICC/IF,ELISA
Reactividad	Humano, Ratón, Rata
Conjugación	No conjugado
Modificación	Sin modificar
Isotipo	IgG
Clonalidad	Policlonal
Formato	Líquido
Concentración	1 mg/ml
Almacenamiento	Hacer alícuotas y almacenar a -20°C (válido por 12 meses). Evitar ciclos de congelación/descongelación.
Envío	Bolsas de hielo
Tampon	Líquido en PBS que contiene 50% de glicerol, 0,5% de proteína protectora y 0,02% de conservante de nuevo tipo N.
Purificación	Purificación por afinidad

Aplicación

Relación de Dilución	WB 1:500-1:2000,ICC/IF 1:200-1:1000,ELISA 1:10000-1:20000
Peso Molecular	38kDa

Información del Antígeno

Nombre del Gen	ABHD6
Nombres Alternativos	ABHD6; Monoacylglycerol lipase ABHD6; 2-arachidonoylglycerol hydrolase; Abhydrolase domain-containing protein 6
ID del Gen	57406.0
ID SwissProt	Q9BV23
Inmunógeno	El antisuero se produjo contra el péptido sintetizado derivado del ABHD6 humano. Rango de AA: 231-280.

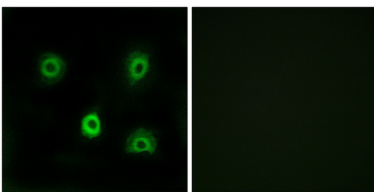
Antecedentes

Actividad catalítica: Hidroliza monoésteres de glicerol de ácidos grasos de cadena larga. Función: Tiene actividad de 2-araquidonoilglicerol hidrolasa (por similitud). Puede ser un regulador de las vías de señalización endocannabinoide. Similitud: Pertenece a la superfamilia de las AB hidrolasas.

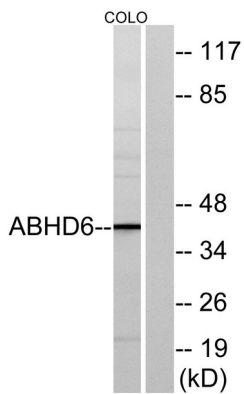
Área de Investigación

-

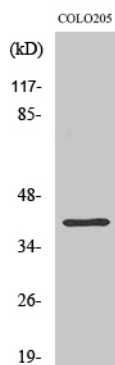
Datos de Imagen



Análisis de inmunofluorescencia de células A549 con el anticuerpo ABHD6. La imagen de la derecha muestra el péptido sintetizado.



Análisis de inmunotransferencia de lisados de células COLO, utilizando el anticuerpo ABHD6. El carril derecho está bloqueado con el péptido sintetizado.



Análisis Western Blot de varias células utilizando el anticuerpo policlonal ABHD6