

**Nombre del Producto: Anticuerpo policlonal de conejo ABHD14B****Nº de Catálogo: APRab06436**

Solo para uso en investigación.

**Resumen**

<b>Descripción</b>	Anticuerpo policlonal de conejo
<b>Huésped</b>	Conejo
<b>Aplicación</b>	IHC, ICC/IF, ELISA
<b>Reactividad</b>	Humano, Rata
<b>Conjugación</b>	No conjugado
<b>Modificación</b>	Sin modificar
<b>Isotipo</b>	IgG
<b>Clonalidad</b>	Policlonal
<b>Formato</b>	Líquido
<b>Concentración</b>	1 mg/ml
<b>Almacenamiento</b>	Hacer alícuotas y almacenar a -20°C (válido por 12 meses). Evitar ciclos de congelación/descongelación.
<b>Envío</b>	Bolsas de hielo
<b>Tampon</b>	Líquido en PBS que contiene 50% de glicerol, 0,5% de proteína protectora y 0,02% de conservante de nuevo tipo N.
<b>Purificación</b>	Purificación por afinidad

**Aplicación**

<b>Relación de Dilución</b>	IHC 1:100-1:300, ICC/IF 1:50-1:200, ELISA 1:20000-1:40000
<b>Peso Molecular</b>	-

**Información del Antígeno**

<b>Nombre del Gen</b>	ABHD14B
<b>Nombres Alternativos</b>	ABHD14B; CIB; Abhydrolase domain-containing protein 14B; CCG1-interacting factor B
<b>ID del Gen</b>	84836.0
<b>ID SwissProt</b>	Q96IU4
<b>Inmunógeno</b>	El antisuero se produjo contra el péptido sintetizado derivado del ABHD14B humano. Rango de AA: 161-210.

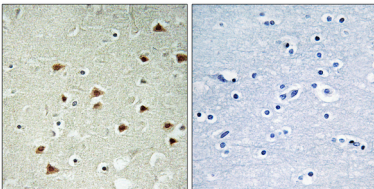
**Antecedentes**

**Función:** Tiene actividad hidrolasa hacia el butirato de p-nitrofenilo (in vitro). Puede activar la transcripción. **Similitud:** Pertenece a la superfamilia de las hidrolasas AB, familia ABHD14. **Ubicación subcelular:** Predominantemente citoplasmática. **Subunidad:** Puede interactuar con TAF1. **Especificidad tisular:** Ubicuo. Detectado en bazo, timo, próstata, testículos, ovario, intestino delgado, colon, leucocitos de sangre periférica, corazón, placenta, pulmón, hígado, músculo esquelético, páncreas y riñón. Detectado en bazo, timo, próstata, testículos, ovario, intestino delgado, colon, leucocitos de sangre periférica, corazón, placenta, pulmón, hígado, músculo esquelético, páncreas y riñón.

## Área de Investigación

-

## Datos de Imagen



Análisis inmunohistoquímico de tejido cerebral humano incluido en parafina, utilizando el anticuerpo ABHD14B. La imagen de la derecha muestra el péptido sintetizado.