

Nombre del Producto: Anticuerpo policlonal de conejo ABHD14A**Nº de Catálogo: APRab06435**

Solo para uso en investigación.

Resumen

Descripción	Anticuerpo policlonal de conejo
Huésped	Conejo
Aplicación	WB,ELISA
Reactividad	Humano, Ratón, Rata
Conjugación	No conjugado
Modificación	Sin modificar
Isotipo	IgG
Clonalidad	Policlonal
Formato	Líquido
Concentración	1 mg/ml
Almacenamiento	Hacer alícuotas y almacenar a -20°C (válido por 12 meses). Evitar ciclos de congelación/descongelación.
Envío	Bolsas de hielo
Tampon	Líquido en PBS que contiene 50% de glicerol, 0,5% de proteína protectora y 0,02% de conservante de nuevo tipo N.
Purificación	Purificación por afinidad

Aplicación

Relación de Dilución	WB 1:500-1:2000,ELISA 1:20000-1:40000
Peso Molecular	30kDa

Información del Antígeno

Nombre del Gen	ABHD14A
Nombres Alternativos	ABHD14A; Abhydrolase domain-containing protein 14A
ID del Gen	25864.0
ID SwissProt	Q9BUJ0
Inmunógeno	El antisuero se produjo contra el péptido sintetizado derivado del ABHD14A humano. Rango de AA: 201-250.

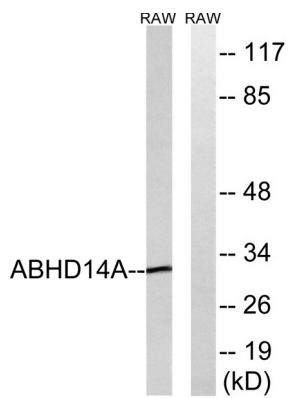
Antecedentes

Precaución: Se desconoce si Met-1 o Met-30 es el iniciador. Función: Posible papel en el desarrollo de neuronas granulares.
Similitud: Pertenece a la superfamilia de las hidrolasas AB, familia ABHD14.

Área de Investigación

-

Datos de Imagen



Análisis de inmunotransferencia de lisados de células RAW264.7, utilizando el anticuerpo ABHD14A. El carril derecho está bloqueado con el péptido sintetizado.