

**Nombre del Producto: Anticuerpo policlonal de conejo ABHD11****Nº de Catálogo: APRab06432**

Solo para uso en investigación.

**Resumen**

<b>Descripción</b>	Anticuerpo policlonal de conejo
<b>Huésped</b>	Conejo
<b>Aplicación</b>	WB,ELISA
<b>Reactividad</b>	Humano, Rata, Ratón
<b>Conjugación</b>	No conjugado
<b>Modificación</b>	Sin modificar
<b>Isotipo</b>	IgG
<b>Clonalidad</b>	Policlonal
<b>Formato</b>	Líquido
<b>Concentración</b>	1 mg/ml
<b>Almacenamiento</b>	Hacer alícuotas y almacenar a -20°C (válido por 12 meses). Evitar ciclos de congelación/descongelación.
<b>Envío</b>	Bolsas de hielo
<b>Tampon</b>	Líquido en PBS que contiene 50% de glicerol, 0,5% de proteína protectora y 0,02% de conservante de nuevo tipo N.
<b>Purificación</b>	Purificación por afinidad

**Aplicación**

<b>Relación de Dilución</b>	WB 1:500-1:2000,ELISA 1:10000-1:20000
<b>Peso Molecular</b>	32kDa

**Información del Antígeno**

<b>Nombre del Gen</b>	ABHD11
<b>Nombres Alternativos</b>	ABHD11; WBSCR21; PP1226; Abhydrolase domain-containing protein 11; Williams-Beuren syndrome chromosomal region 21 protein
<b>ID del Gen</b>	83451.0
<b>ID SwissProt</b>	Q8NFV4
<b>Inmunógeno</b>	El antisuero se produjo contra el péptido sintetizado derivado del ABHD11 humano. Rango de AA: 161-210.

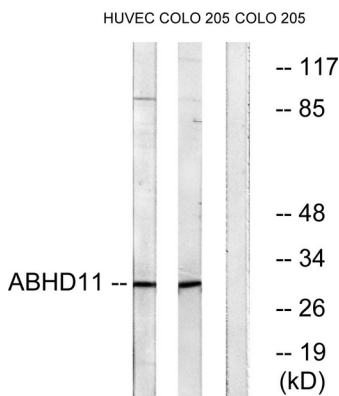
## Antecedentes

Este gen codifica una proteína que contiene un dominio de plegamiento de la alfa/beta hidrolasa. Este gen se elimina en el síndrome de Williams, un trastorno multisistémico del desarrollo causado por la eliminación de genes contiguos en 7q11.23. [Proporcionado por RefSeq, marzo de 2016], Precaución: Se desconoce si Met-1 o Met-10 es el iniciador. Precaución de secuencia: Elección incorrecta del marco. Similitud: Pertenece a la superfamilia de las AB hidrolasas. Especificidad tisular: Se expresa de forma ubicua.

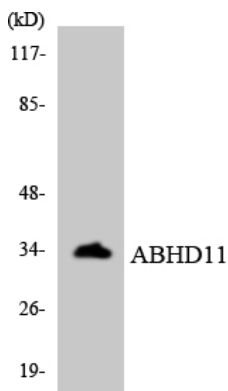
## Área de Investigación

-

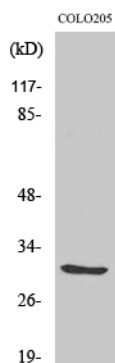
## Datos de Imagen



Análisis de inmunotransferencia de lisados de células COLO y HUVEC, utilizando el anticuerpo ABHD11. El carril derecho está bloqueado con el péptido sintetizado.



Análisis de transferencia Western de los lisados de células HeLa utilizando el anticuerpo ABHD11.



Análisis Western Blot de varias células utilizando el anticuerpo policlonal ABHD11

