
Nombre del Producto: Anticuerpo policlonal de conejo ABCG1**Nº de Catálogo: APRab06424**

Solo para uso en investigación.

Resumen

Descripción	Anticuerpo policlonal de conejo
Huésped	Conejo
Aplicación	WB,IHC,ICC/IF,ELISA
Reactividad	Humano, Ratón, Rata
Conjugación	No conjugado
Modificación	Sin modificar
Isotipo	IgG
Clonalidad	Policlonal
Formato	Líquido
Concentración	1 mg/ml
Almacenamiento	Hacer alícuotas y almacenar a -20°C (válido por 12 meses). Evitar ciclos de congelación/descongelación.
Envío	Bolsas de hielo
Tampon	Líquido en PBS que contiene 50% de glicerol, 0,5% de proteína protectora y 0,02% de conservante de nuevo tipo N.
Purificación	Purificación por afinidad

Aplicación

Relación de Dilución	WB 1:500-1:2000,IHC 1:100-1:300,ICC/IF 1:50-1:200,ELISA 1:5000-1:20000
Peso Molecular	75kDa

Información del Antígeno

Nombre del Gen	ABCG1
Nombres Alternativos	ABCG1; ABC8; WHT1; ATP-binding cassette sub-family G member 1; ATP-binding cassette transporter 8; White protein homolog
ID del Gen	9619.0
ID SwissProt	P45844
Inmunógeno	Péptido sintetizado derivado de ABCG1. en el rango AA: 560-640

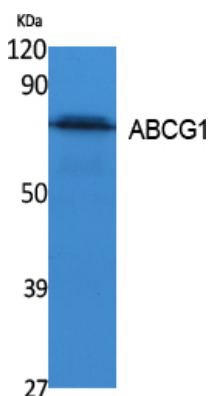
Antecedentes

La proteína codificada por este gen pertenece a la superfamilia de transportadores de casete de unión a ATP (ABC). Las proteínas ABC transportan diversas moléculas a través de las membranas extracelulares e intracelulares. Los genes ABC se dividen en siete subfamilias distintas (ABC1, MDR/TAP, MRP, ALD, OABP, GCN20, White). Esta proteína pertenece a la subfamilia White. Participa en el transporte de colesterol y fosfolípidos en macrófagos, y puede regular la homeostasis lipídica celular en otros tipos celulares. Se han identificado seis variantes de empalme alternativo. [Proporcionado por RefSeq, julio de 2008], productos alternativos: Parecen existir isoformas adicionales, enfermedad: Sobreexpresado en macrófagos de pacientes con enfermedad de Tangier en comparación con macrófagos de control. Expresado en macrófagos espumosos dentro de la placa aterosclerótica. Puede desempeñar un papel en el metabolismo del colesterol de los macrófagos in vitro y en la placa aterosclerótica. Función: Transportador que participa en la homeostasis lipídica de los macrófagos. Es un componente activo del complejo de exportación lipídica de los macrófagos. También podría estar involucrado en los procesos de transporte intracelular de lípidos. El papel en la homeostasis lipídica celular podría no limitarse a los macrófagos. Inducción: Se induce fuertemente en macrófagos derivados de monocitos durante la entrada de colesterol. Por el contrario, la expresión de ARNm y proteínas se suprime por la salida de lípidos. La inducción está mediada por la vía del receptor X hepático/receptor X de retinoides (LXR/RXR). No es inducida por lipopolisacáridos bacterianos (LPS). Reprimida por ZNF202. Similitud: Pertenece a la familia de transportadores ABC. Subfamilia ABCG (White), similitud: Contiene 1 dominio transmembrana tipo 2 ABC, similitud: Contiene 1 dominio transportador ABC, ubicación subcelular: Localizado predominantemente en los compartimentos intracelulares asociados principalmente con el retículo endoplásmico (RE) y las membranas de Golgi, subunidad: Puede formar heterodímeros con varios socios heterólogos de la subfamilia ABCG, especificidad tisular: Expresado en varios tejidos.

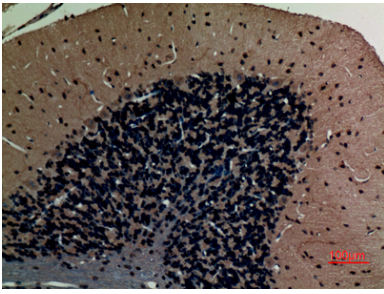
Área de Investigación

Transportadores ABC;

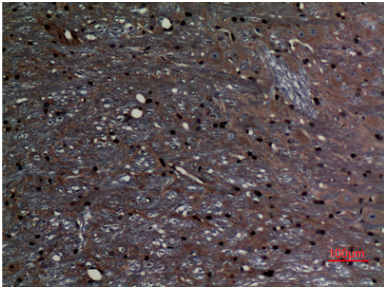
Datos de Imagen



Análisis Western Blot de extractos de células K562, utilizando el anticuerpo policlonal ABCG1. El anticuerpo secundario se diluyó a 1:20000.



Análisis inmunohistoquímico de cerebro de rata incluido en parafina, el anticuerpo se diluyó a 1:100



Análisis inmunohistoquímico de cerebro de rata incluido en parafina, el anticuerpo se diluyó a 1:100