

Nombre del Producto: Anticuerpo policlonal de conejo ABCF2**Nº de Catálogo: APRab06421**

Solo para uso en investigación.

Resumen

Descripción	Anticuerpo policlonal de conejo
Huésped	Conejo
Aplicación	WB,ELISA
Reactividad	Humano, Ratón, Rata
Conjugación	No conjugado
Modificación	Sin modificar
Isotipo	IgG
Clonalidad	Policlonal
Formato	Líquido
Concentración	1 mg/ml
Almacenamiento	Hacer alícuotas y almacenar a -20°C (válido por 12 meses). Evitar ciclos de congelación/descongelación.
Envío	Bolsas de hielo
Tampon	Líquido en PBS que contiene 50% de glicerol, 0,5% de proteína protectora y 0,02% de conservante de nuevo tipo N.
Purificación	Purificación por afinidad

Aplicación

Relación de Dilución	WB 1:500-1:2000,ELISA 1:5000-1:10000
Peso Molecular	70kDa

Información del Antígeno

Nombre del Gen	ABCF2
Nombres Alternativos	ABCF2; HUSSY-18; ATP-binding cassette sub-family F member 2; Iron-inhibited ABC transporter 2
ID del Gen	10061.0
ID SwissProt	Q9UG63
Inmunógeno	El antisuero se produjo contra el péptido sintetizado derivado del ABCF2 humano. Rango de AA: 171-220.

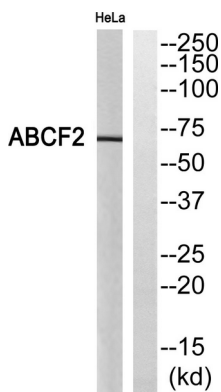
Antecedentes

Este gen codifica un miembro de la superfamilia de transportadores del casete de unión a ATP (ABC). Las proteínas del casete de unión a ATP transportan diversas moléculas a través de las membranas extracelulares e intracelulares. Las alteraciones en este gen podrían estar implicadas en la progresión del cáncer. El empalme alternativo produce múltiples variantes de transcripción. Se han identificado pseudogenes relacionados en los cromosomas 3 y 7. [Proporcionado por RefSeq, julio de 2013], Precaución: Carece de dominios transmembrana y probablemente no participa en el transporte. Similitud: Pertenece a la familia de transportadores ABC. Similitud: Pertenece a la familia de transportadores ABC. Subfamilia EF3. Similitud: Contiene 2 dominios transportadores ABC.

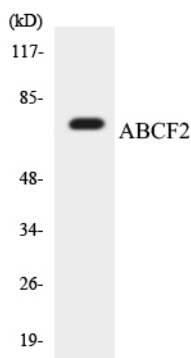
Área de Investigación

-

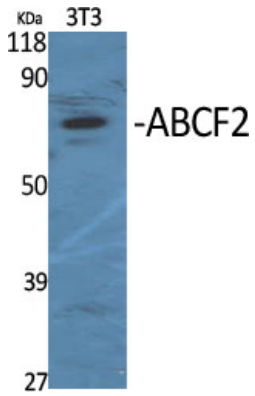
Datos de Imagen



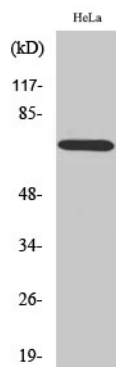
Análisis Western blot del anticuerpo ABCF2. El carril derecho está bloqueado por el péptido ABCF2.



Análisis de transferencia Western de los lisados de células HepG2 utilizando el anticuerpo ABCF2.



Análisis Western Blot de varias células utilizando el anticuerpo policlonal ABCF2



Análisis Western Blot de células HeLa utilizando el anticuerpo policlonal ABCF2