

**Nombre del Producto: Anticuerpo policlonal de conejo ABCB10****Nº de Catálogo: APRab06403**

Solo para uso en investigación.

**Resumen**

<b>Descripción</b>	Anticuerpo policlonal de conejo
<b>Huésped</b>	Conejo
<b>Aplicación</b>	WB,IHC,ICC/IF,ELISA
<b>Reactividad</b>	Humano, Rata, Ratón
<b>Conjugación</b>	No conjugado
<b>Modificación</b>	Sin modificar
<b>Isotipo</b>	IgG
<b>Clonalidad</b>	Policlonal
<b>Formato</b>	Líquido
<b>Concentración</b>	1 mg/ml
<b>Almacenamiento</b>	Hacer alícuotas y almacenar a -20°C (válido por 12 meses). Evitar ciclos de congelación/descongelación.
<b>Envío</b>	Bolsas de hielo
<b>Tampon</b>	Líquido en PBS que contiene 50% de glicerol, 0,5% de proteína protectora y 0,02% de conservante de nuevo tipo N.
<b>Purificación</b>	Purificación por afinidad

**Aplicación**

<b>Relación de Dilución</b>	WB 1:500-1:2000,IHC 1:100-1:300,ICC/IF 1:200-1:1000,ELISA 1:20000-1:40000
<b>Peso Molecular</b>	79kDa

**Información del Antígeno**

<b>Nombre del Gen</b>	ABCB10 ABCB10; ATP-binding cassette sub-family B member 10; mitochondrial; ATP-binding
<b>Nombres Alternativos</b>	cassette transporter 10; ABC transporter 10 protein; Mitochondrial ATP-binding cassette 2; M-ABC2
<b>ID del Gen</b>	23456.0
<b>ID SwissProt</b>	Q9NRK6
<b>Inmunógeno</b>	El antisuero se produjo contra el péptido sintetizado derivado del ABCB10 humano. Rango de AA: 441-490.

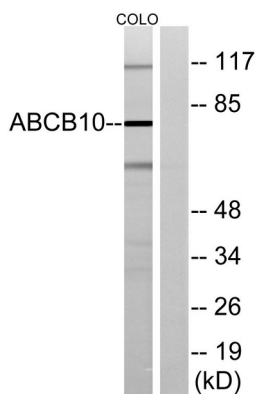
## Antecedentes

La proteína asociada a la membrana codificada por este gen pertenece a la superfamilia de transportadores de casete de unión a ATP (ABC). Las proteínas ABC transportan diversas moléculas a través de las membranas extracelulares e intracelulares. Los genes ABC se dividen en siete subfamilias distintas (ABC1, MDR/TAP, MRP, ALD, OABP, GCN20, White). Esta proteína pertenece a la subfamilia MDR/TAP. Los miembros de esta subfamilia participan en la resistencia a múltiples fármacos. Se desconoce la función de esta proteína mitocondrial. [Proporcionado por RefSeq, jul. de 2008] Función: Puede mediar funciones críticas del transporte mitocondrial relacionadas con la biosíntesis del hemo. Similitud: Pertenece a la familia de transportadores ABC. Subfamilia del exportador de péptidos mitocondriales (TC 3.A.1.212). Similitud: Contiene un dominio transmembrana ABC tipo 1. Similitud: Contiene un dominio transportador ABC. Subunidad: Homodímero o heterodímero. Especificidad tisular: Ubicuo. Altamente expresado en la médula ósea, con niveles intermedios a altos en músculo esquelético, intestino delgado, tiroides, corazón, cerebro, placenta, hígado, páncreas, próstata, testículos, ovario, leucocitos, estómago, médula espinal, ganglio linfático, tráquea y glándula suprarrenal, y niveles bajos en pulmón, riñón, bazo, timo y colon.

## Área de Investigación

Transportadores ABC;

## Datos de Imagen



Análisis de inmunotransferencia de lisados de células COLO, utilizando el anticuerpo ABCB10. El carril derecho está bloqueado con el péptido sintetizado.



Análisis Western Blot de varias células utilizando el anticuerpo policlonal ABCB10