

Nombre del Producto: Anticuerpo policlonal de conejo ABCA8**Nº de Catálogo: APRab06398**

Solo para uso en investigación.

Resumen

Descripción	Anticuerpo policlonal de conejo
Huésped	Conejo
Aplicación	WB,ELISA
Reactividad	Humano, Ratón
Conjugación	No conjugado
Modificación	Sin modificar
Isotipo	IgG
Clonalidad	Policlonal
Formato	Líquido
Concentración	1 mg/ml
Almacenamiento	Hacer alícuotas y almacenar a -20°C (válido por 12 meses). Evitar ciclos de congelación/descongelación.
Envío	Bolsas de hielo
Tampon	Líquido en PBS que contiene 50% de glicerol, 0,5% de proteína protectora y 0,02% de conservante de nuevo tipo N.
Purificación	Purificación por afinidad

Aplicación

Relación de Dilución	WB 1:500-1:2000,ELISA 1:20000-1:40000
Peso Molecular	179kDa

Información del Antígeno

Nombre del Gen	ABCA8
Nombres Alternativos	ABCA8; KIAA0822; ATP-binding cassette sub-family A member 8
ID del Gen	10351.0
ID SwissProt	O94911
Inmunógeno	El antisuero se produjo contra el péptido sintetizado derivado del ABCA8 humano. Rango de AA: 1151-1200.

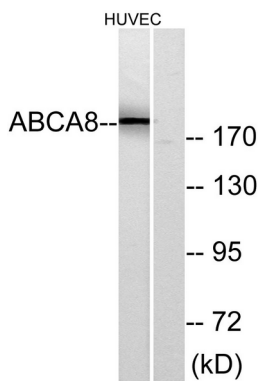
Antecedentes

La proteína asociada a la membrana, codificada por este gen, pertenece a la superfamilia de transportadores de casete de unión a ATP (ABC). Las proteínas ABC transportan diversas moléculas a través de las membranas extracelulares e intracelulares. Los genes ABC se dividen en siete subfamilias distintas (ABC1, MDR/TAP, MRP, ALD, OABP, GCN20, White). Esta proteína pertenece a la subfamilia ABC1. Los miembros de esta subfamilia constituyen la única subfamilia principal de ABC presente exclusivamente en eucariotas multicelulares. La proteína codificada puede regular el metabolismo lipídico e intervenir en la formación y el mantenimiento de la mielina. El empalme alternativo produce múltiples variantes de transcripción. [Proporcionado por RefSeq, enero de 2014], Función: Transportador de fármacos lipofílico dependiente de ATP. Similitud: Pertenece a la familia de transportadores ABC, subfamilia ABCA. Similitud: Contiene dos dominios transportadores ABC. Especificidad tisular: Ampliamente expresado, con mayor expresión en corazón, músculo esquelético e hígado.

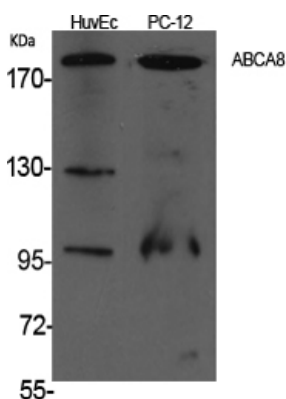
Área de Investigación

Transportadores ABC;

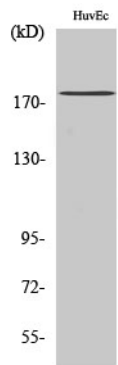
Datos de Imagen



Análisis de inmunotransferencia de lisados de células HUVEC con el anticuerpo ABCA8. El carril derecho está bloqueado con el péptido sintetizado.



Análisis Western Blot de varias células utilizando el anticuerpo policlonal ABCA8



Análisis Western Blot de células HuvEc utilizando el anticuerpo policlonal ABCA8