

Nombre del Producto: Anticuerpo policlonal de conejo ABCA6**Nº de Catálogo: APRab06396**

Solo para uso en investigación.

Resumen

Descripción	Anticuerpo policlonal de conejo
Huésped	Conejo
Aplicación	WB,ELISA
Reactividad	Humano, Rata, Ratón
Conjugación	No conjugado
Modificación	Sin modificar
Isotipo	IgG
Clonalidad	Policlonal
Formato	Líquido
Concentración	1 mg/ml
Almacenamiento	Hacer alícuotas y almacenar a -20°C (válido por 12 meses). Evitar ciclos de congelación/descongelación.
Envío	Bolsas de hielo
Tampon	Líquido en PBS que contiene 50% de glicerol, 0,5% de proteína protectora y 0,02% de conservante de nuevo tipo N.
Purificación	Purificación por afinidad

Aplicación

Relación de Dilución	WB 1:500-1:2000,ELISA 1:20000-1:40000
Peso Molecular	185kDa

Información del Antígeno

Nombre del Gen	ABCA6
Nombres Alternativos	ABCA6; ATP-binding cassette sub-family A member 6
ID del Gen	23460.0
ID SwissProt	Q8N139
Inmunógeno	Péptido sintetizado derivado de ABCA6. en el rango AA: 1180-1260

Antecedentes

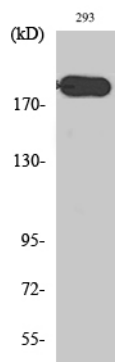
La proteína asociada a la membrana codificada por este gen pertenece a la superfamilia de transportadores de casete de unión

a ATP (ABC). Las proteínas ABC transportan diversas moléculas a través de las membranas extracelulares e intracelulares. Los genes ABC se dividen en siete subfamilias distintas (ABC1, MDR/TAP, MRP, ALD, OABP, GCN20 y White). Esta proteína codificada pertenece a la subfamilia ABC1. Los miembros de la subfamilia ABC1 constituyen la única subfamilia principal de ABC que se encuentra exclusivamente en eucariotas multicelulares. Este gen se agrupa entre otros cuatro miembros de la familia ABC1 en 17q24 y podría desempeñar un papel en la homeostasis lipídica de los macrófagos. [Proporcionado por RefSeq, jul. de 2008], etapa de desarrollo: se expresa en riñón, pulmón e hígado fetales., función: probable transportador que podría desempeñar un papel en la homeostasis lipídica de los macrófagos., inducción: se regula positivamente durante la diferenciación de monocitos a macrófagos. Regulado a la baja por la carga de colesterol en los macrófagos. Similitud: Pertenece a la familia de transportadores ABC, subfamilia ABCA. Similitud: Contiene dos dominios de transportadores ABC. Especificidad tisular: Ampliamente expresado, con mayor expresión en el hígado.

Área de Investigación

Transportadores ABC;

Datos de Imagen



Análisis Western Blot de varias células utilizando el anticuerpo policlonal ABCA6