

**Nombre del Producto: Anticuerpo policlonal de conejo ABCA13****Nº de Catálogo: APRab06392**

Solo para uso en investigación.

**Resumen**

<b>Descripción</b>	Anticuerpo policlonal de conejo
<b>Huésped</b>	Conejo
<b>Aplicación</b>	ICC/IF,ELISA
<b>Reactividad</b>	Humano, Rata, Ratón
<b>Conjugación</b>	No conjugado
<b>Modificación</b>	Sin modificar
<b>Isotipo</b>	IgG
<b>Clonalidad</b>	Policlonal
<b>Formato</b>	Líquido
<b>Concentración</b>	1 mg/ml
<b>Almacenamiento</b>	Hacer alícuotas y almacenar a -20°C (válido por 12 meses). Evitar ciclos de congelación/descongelación.
<b>Envío</b>	Bolsas de hielo
<b>Tampon</b>	Líquido en PBS que contiene 50% de glicerol, 0,5% de proteína protectora y 0,02% de conservante de nuevo tipo N.
<b>Purificación</b>	Purificación por afinidad

**Aplicación**

<b>Relación de Dilución</b>	ICC/IF 1:200-1:1000,ELISA 1:20000-1:40000
<b>Peso Molecular</b>	-

**Información del Antígeno**

<b>Nombre del Gen</b>	ABCA13
<b>Nombres Alternativos</b>	ABCA13; ATP-binding cassette sub-family A member 13
<b>ID del Gen</b>	154664.0
<b>ID SwissProt</b>	Q86UQ4
<b>Inmunógeno</b>	El antisuero se produjo contra el péptido sintetizado derivado del ABCA13 humano. Rango de AA: 2251-2300.

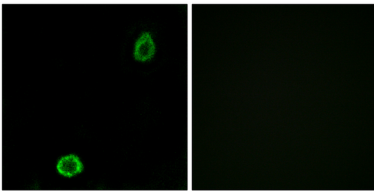
**Antecedentes**

En humanos, la familia de transportadores transmembrana del casete de unión a ATP (ABC) cuenta con al menos 48 genes y 7 subfamilias génicas. Este gen pertenece a la subfamilia A de genes ABC (ABCA). Los genes de la familia ABCA suelen codificar varios miles de aminoácidos. Al igual que otras proteínas transportadoras transmembrana ABC, esta proteína posee 12 o más dominios transmembrana de hélice alfa que probablemente se organizan para formar una única cámara central con múltiples sitios de unión al sustrato. También se predice que posee dos grandes dominios extracelulares y dos dominios de unión a nucleótidos, como es habitual en las proteínas ABCA. Se han descrito variantes de empalme alternativas, pero su validez biológica no se ha demostrado. [Proporcionado por RefSeq, marzo de 2009], precaución de secuencia: Traducido como Glu., similitud: Pertenece a la familia de transportadores ABC., similitud: Contiene 2 dominios transportadores ABC., especificidad tisular: Se expresa en testículos, médula ósea y tráquea.

## Área de Investigación

Transportadores ABC;

## Datos de Imagen



Análisis de inmunofluorescencia de células A549 con el anticuerpo ABCA13. La imagen de la derecha muestra el péptido sintetizado.