

**Nombre del Producto: Anticuerpo policlonal de conejo AAT****Nº de Catálogo: APRab06383**

Solo para uso en investigación.

**Resumen**

<b>Descripción</b>	Anticuerpo policlonal de conejo
<b>Huésped</b>	Conejo
<b>Aplicación</b>	WB,IHC,ICC/IF,ELISA
<b>Reactividad</b>	Humano, Rata, Ratón
<b>Conjugación</b>	No conjugado
<b>Modificación</b>	Sin modificar
<b>Isotipo</b>	IgG
<b>Clonalidad</b>	Policlonal
<b>Formato</b>	Líquido
<b>Concentración</b>	1 mg/ml
<b>Almacenamiento</b>	Hacer alícuotas y almacenar a -20°C (válido por 12 meses). Evitar ciclos de congelación/descongelación.
<b>Envío</b>	Bolsas de hielo
<b>Tampon</b>	Líquido en PBS que contiene 50% de glicerol, 0,5% de proteína protectora y 0,02% de conservante de nuevo tipo N.
<b>Purificación</b>	Purificación por afinidad

**Aplicación**

<b>Relación de Dilución</b>	WB 1:500-1:2000,IHC 1:100-1:300,ICC/IF 1:50-1:200,ELISA 1:20000-1:40000
<b>Peso Molecular</b>	46kDa

**Información del Antígeno**

<b>Nombre del Gen</b>	SERPINA1
<b>Nombres Alternativos</b>	SERPINA1; AAT; PI; Alpha-1-antitrypsin; Alpha-1 protease inhibitor; Alpha-1-antiproteinase; Serpin A1
<b>ID del Gen</b>	5265.0
<b>ID SwissProt</b>	P01009
<b>Inmunógeno</b>	Péptido sintetizado derivado de AAT. en el rango de AA: 240-320

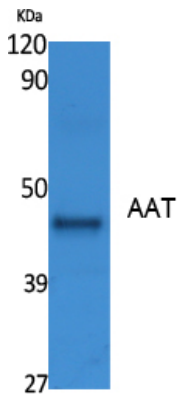
**Antecedentes**

La proteína codificada por este gen se secreta y es un inhibidor de la serina proteasa, cuyos objetivos incluyen la elastasa, la plasmina, la trombina, la tripsina, la quimotripsina y el activador del plasminógeno. Los defectos en este gen pueden causar enfisema o enfermedad hepática. Se han encontrado varias variantes de transcripción que codifican la misma proteína para este gen. [Proporcionado por RefSeq, julio de 2008], enfermedad: La deficiencia del inhibidor normal en individuos homocigotos para el alelo Z o M-Malton puede provocar el desarrollo de enfisema crónico o cirrosis hepática infantil., enfermedad: La principal función fisiológica de la AAT es la protección de las vías respiratorias inferiores contra la destrucción proteolítica por la elastasa leucocitaria humana (ELH). Una deficiencia hereditaria de AAT se asocia con un riesgo 20-30 veces mayor de desarrollar enfermedad pulmonar obstructiva crónica. Enfermedad: La variante Pittsburgh causa diátesis hemorrágica. Dominio: El bucle central reactivo (RCL) se extiende desde el cuerpo de la proteína y dirige la unión a la proteasa diana. La proteasa escinde la serpina en el sitio reactivo dentro del RCL, estableciendo un enlace covalente entre el grupo carboxilo del sitio reactivo de la serpina y el hidroxilo de la serina de la proteasa. El complejo serpina-proteasa inactivo resultante es altamente estable. Función: Inhibidor de las serina proteasas. Su diana principal es la elastasa, pero también tiene una afinidad moderada por la plasmina y la trombina. Inhibe irreversiblemente la tripsina, la quimotripsina y el activador del plasminógeno. La forma aberrante inhibe la síntesis de NO inducida por insulina en las plaquetas, disminuye el tiempo de coagulación y posee actividad proteolítica contra la insulina y la plasmina. Función: El péptido corto de AAT (SPAAT) es un inhibidor reversible de la quimotripsina. También inhibe la elastasa, pero no la tripsina. Información adicional: La forma aberrante se encuentra en el plasma de fumadores crónicos y persiste tras dejar de fumar. Aún se puede encontrar diez años después de haber dejado de fumar. Información en línea: Entrada de alfa-1 antitripsina. Polimorfismo: La secuencia mostrada corresponde al alelo M1V, que es la forma más común de PI (44-49%). Otros alelos frecuentes son: M1A (20-23%); M2 (10-11%); M3 14 a 19%., PTM: El procesamiento proteolítico puede producir la forma truncada que va de Asp-30 a Lys-418., PTM: Se observan varios isómeros, resultantes de la combinación de diferentes estructuras de glicanos N-enlazados y un extremo N-terminal maduro. El glicano N-enlazado en Asn-107 es alternativamente diantenario, triantenario o tetraantenario, mientras que el glicano en Asn-70 es diantenario con trazas de triantenario, y el glicano en Asn-271 es exclusivamente diantenario. La estructura de las antenas es Neu5Ac(alfa1-6)Gal(beta1-4)GlcNAc unida a la estructura central Man(alfa1-6)[Man(alfa1-3)]Man(beta1-4)GlcNAc(beta1-4)GlcNAc. Algunas antenas están fucosiladas, lo que forma un determinante Lewis-X. Similitud: Pertenece a la familia de las serpinas. Especificidad de tejido: Plasma.

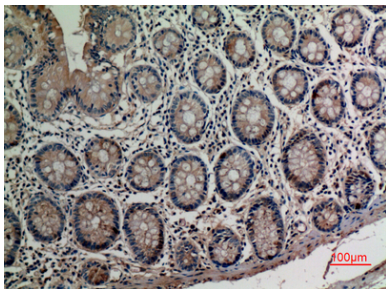
## Área de Investigación

Cascadas de complemento y coagulación;

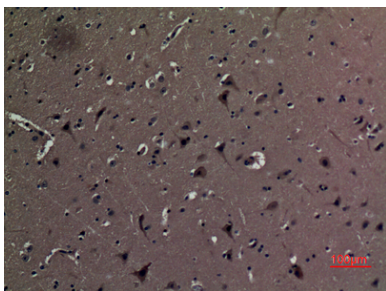
## Datos de Imagen



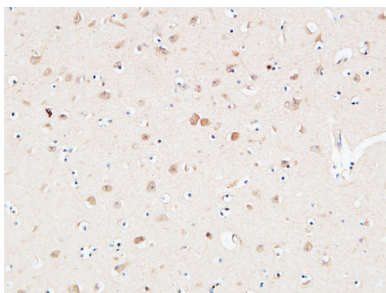
Análisis Western Blot de extractos de células K562, utilizando el anticuerpo policlonal AAT. El anticuerpo secundario se diluyó a 1:20000.



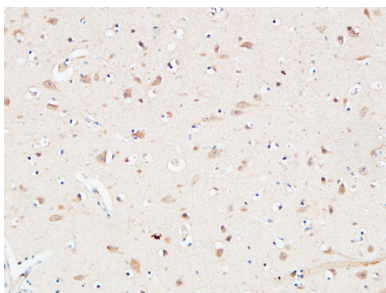
Análisis inmunohistoquímico de colon humano incluido en parafina, el anticuerpo se diluyó a 1:100



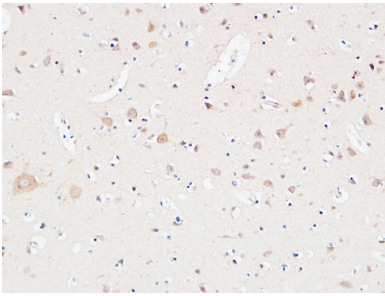
Análisis inmunohistoquímico de cerebro humano incluido en parafina, el anticuerpo se diluyó a 1:100



Análisis inmunohistoquímico de cerebro humano incluido en parafina. 1. El anticuerpo se diluyó a 1:200 (4°C, durante la noche). 2. Se utilizó EDTA de alta presión y temperatura, pH 8,0 para la recuperación del antígeno. 3. El anticuerpo secundario se diluyó a 1:200 (temperatura ambiente, 30 min).



Análisis inmunohistoquímico de cerebro humano incluido en parafina. 1. El anticuerpo se diluyó a 1:200 (4°C, durante la noche). 2. Se utilizó EDTA de alta presión y temperatura, pH 8,0 para la recuperación del antígeno. 3. El anticuerpo secundario se diluyó a 1:200 (temperatura ambiente, 30 min).



Análisis inmunohistoquímico de cerebro humano incluido en parafina. 1. El anticuerpo se diluyó a 1:200 (4°C, durante la noche). 2. Se utilizó EDTA de alta presión y temperatura, pH 8,0 para la recuperación del antígeno. 3. El anticuerpo secundario se diluyó a 1:200 (temperatura ambiente, 30 min).