

Nombre del Producto: Anticuerpo policlonal de conejo AAK1**Nº de Catálogo: APRab06377**

Solo para uso en investigación.

Resumen

Descripción	Anticuerpo policlonal de conejo
Huésped	Conejo
Aplicación	WB,IHC,ICC/IF,ELISA
Reactividad	Humano, Ratón, Rata, Mono
Conjugación	No conjugado
Modificación	Sin modificar
Isotipo	IgG
Clonalidad	Policlonal
Formato	Líquido
Concentración	1 mg/ml
Almacenamiento	Hacer alícuotas y almacenar a -20°C (válido por 12 meses). Evitar ciclos de congelación/descongelación.
Envío	Bolsas de hielo
Tampon	Líquido en PBS que contiene 50% de glicerol, 0,5% de proteína protectora y 0,02% de conservante de nuevo tipo N.
Purificación	Purificación por afinidad

Aplicación

Relación de Dilución	WB 1:500-1:2000,IHC 1:100-1:300,ICC/IF 1:200-1:1000,ELISA 1:10000-1:20000
Peso Molecular	94kDa

Información del Antígeno

Nombre del Gen	AAK1
Nombres Alternativos	AAK1; KIAA1048; AP2-associated protein kinase 1; Adaptor-associated kinase 1
ID del Gen	22848.0
ID SwissProt	Q2M2I8
Inmunógeno	El antisuero se elaboró contra el péptido sintetizado derivado de la AAK1 humana. Rango de AA: 271-320.

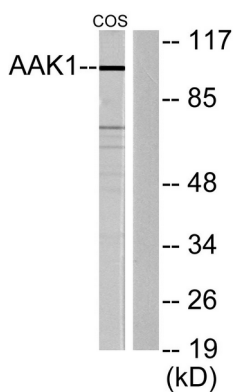
Antecedentes

El complejo proteico adaptador 2 (complejos AP-2) funciona durante la endocitosis mediada por receptores para desencadenar el ensamblaje de clatrina, interactuar con receptores unidos a la membrana y reclutar factores accesorios encodificados. Este gen codifica un miembro de la subfamilia SNF1 de las quinasas Ser/Thr. La proteína interactúa con una subunidad del complejo AP-2 y la fosforila, lo que promueve la unión de AP-2 a las señales de clasificación presentes en los receptores unidos a la membrana y la posterior endocitosis del receptor. Su actividad quinasa es estimulada por la clatrina. Se han descrito variantes de transcripción con empalme alternativo, pero su validez biológica no se ha determinado. [proporcionado por RefSeq, jul. de 2008], actividad catalítica: ATP + una proteína = ADP + una fosfoproteína., regulación enzimática: Estimulado por la clatrina., función: Fosforila la subunidad AP2M1/mu2 del complejo proteico adaptador 2 (AP-2). Puede desempeñar un papel en la regulación de aspectos de la endocitosis mediada por clatrina. PTM: Autofosforilada. Similitud: Pertenece a la superfamilia de las proteínas quinasas. Familia de las proteínas quinasas Ser/Thr. Similitud: Contiene un dominio de proteína quinasa. Ubicación subcelular: Se activa cuando se encuentra en las fosas recubiertas de clatrina de la membrana plasmática. Subunidad: Interactúa con alfa-adaptina y AP-2.

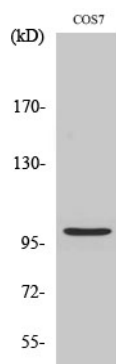
Área de Investigación

-

Datos de Imagen



Análisis de inmunotransferencia de lisados de células COS7, utilizando el anticuerpo AAK1. El carril derecho está bloqueado con el péptido sintetizado.



Análisis Western Blot de varias células utilizando el anticuerpo policlonal AAK1