

**Nombre del Producto: Anticuerpo policlonal de conejo AACT****Nº de Catálogo: APRab06375**

Solo para uso en investigación.

**Resumen**

<b>Descripción</b>	Anticuerpo policlonal de conejo
<b>Huésped</b>	Conejo
<b>Aplicación</b>	WB,IHC,ICC/IF,ELISA
<b>Reactividad</b>	Humano, Rata, Ratón
<b>Conjugación</b>	No conjugado
<b>Modificación</b>	Sin modificar
<b>Isotipo</b>	IgG
<b>Clonalidad</b>	Policlonal
<b>Formato</b>	Líquido
<b>Concentración</b>	1 mg/ml
<b>Almacenamiento</b>	Hacer alícuotas y almacenar a -20°C (válido por 12 meses). Evitar ciclos de congelación/descongelación.
<b>Envío</b>	Bolsas de hielo
<b>Tampon</b>	Líquido en PBS que contiene 50% de glicerol, 0,5% de proteína protectora y 0,02% de conservante de nuevo tipo N.
<b>Purificación</b>	Purificación por afinidad

**Aplicación**

<b>Relación de Dilución</b>	WB 1:500-1:2000,IHC 1:100-1:300,ICC/IF 1:50-1:200,ELISA 1:10000-1:20000
<b>Peso Molecular</b>	46kDa

**Información del Antígeno**

<b>Nombre del Gen</b>	SERPINA3
<b>Nombres Alternativos</b>	SERPINA3; AACT; GIG24; GIG25; Alpha-1-antichymotrypsin; ACT; Cell growth-inhibiting gene 24/25 protein; Serpin A3
<b>ID del Gen</b>	12.0
<b>ID SwissProt</b>	P01011
<b>Inmunógeno</b>	El antisuero se elaboró contra el péptido sintetizado derivado de la región interna de la SERPINA3 humana. Rango de AA: 251-300.

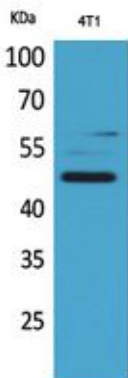
## Antecedentes

La proteína codificada por este gen es un inhibidor de la proteasa plasmática y pertenece a la clase de los inhibidores de la serina proteasa. Los polimorfismos en esta proteína parecen ser específicos de tejido e influyen en la diana de la proteasa. Variaciones en la secuencia de esta proteína se han relacionado con la enfermedad de Alzheimer, y su deficiencia se ha asociado con la hepatopatía. Se han identificado mutaciones en pacientes con enfermedad de Parkinson y enfermedad pulmonar obstructiva crónica. [Proporcionado por RefSeq, julio de 2008], Precaución: Se desconoce si Met-1 o Met-4 es el iniciador. Enfermedad: Defectos en SERPINA3 podrían ser causa de enfermedad pulmonar obstructiva crónica (EPOC) [MIM:107280]. Dominio: El bucle central reactivo (RCL) se extiende desde el cuerpo de la proteína y dirige la unión a la proteasa diana. La proteasa escinde la serpina en el sitio reactivo dentro del RCL, estableciendo un enlace covalente entre el grupo carboxilo del sitio reactivo de la serpina y el hidroxilo de la serina de la proteasa. El complejo serpina-proteasa inactivo resultante es altamente estable. Función: Aunque su función fisiológica no está clara, puede inhibir la catepsina G de los neutrófilos y la quimasa de los mastocitos, las cuales pueden convertir la angiotensina-1 en la angiotensina-2 activa. Información adicional: La alfa-1-antiquimotripsina puede unirse al ADN. Información en línea: Entrada de la alfa-1-antiquimotripsina. Advertencia sobre la secuencia: Acortamiento del extremo N-terminal de la traducción. Similitud: Pertenece a la familia de las serpinas. Subunidad: Interactúa con DNAJC1. Especificidad tisular: Plasma. Se sintetiza en el hígado. Al igual que la alfa-1-antitripsina relacionada, su concentración aumenta en la fase aguda de la inflamación o infección. Se encuentra en las placas miloides del hipocampo de los cerebros con enfermedad de Alzheimer.

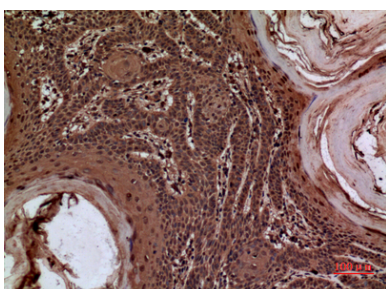
## Área de Investigación

-

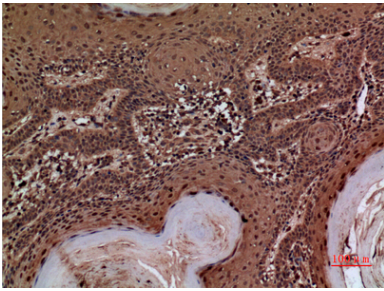
## Datos de Imagen



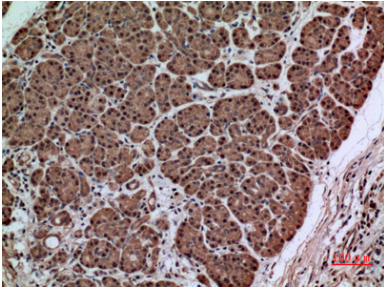
Análisis Western Blot de células 4T1 usando el anticuerpo policlonal AACT. El anticuerpo secundario se diluyó a 1:20000.



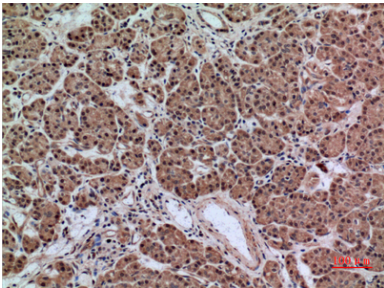
Análisis inmunohistoquímico de piel humana incluida en parafina, el anticuerpo se diluyó a 1:100



Análisis inmunohistoquímico de piel humana incluida en parafina, el anticuerpo se diluyó a 1:100



Análisis inmunohistoquímico del anticuerpo contra el cáncer de páncreas humano incluido en parafina, diluido a 1:100



Análisis inmunohistoquímico del anticuerpo contra el cáncer de páncreas humano incluido en parafina, diluido a 1:100