

Nombre del Producto: Anticuerpo policlonal de conejo A1Up**Nº de Catálogo: APRab06363**

Solo para uso en investigación.

Resumen

Descripción	Anticuerpo policlonal de conejo
Huésped	Conejo
Aplicación	WB,IHC,ICC/IF,ELISA
Reactividad	Humano, Ratón
Conjugación	No conjugado
Modificación	Sin modificar
Isotipo	IgG
Clonalidad	Policlonal
Formato	Líquido
Concentración	1 mg/ml
Almacenamiento	Hacer alícuotas y almacenar a -20°C (válido por 12 meses). Evitar ciclos de congelación/descongelación.
Envío	Bolsas de hielo
Tampon	Líquido en PBS que contiene 50% de glicerol, 0,5% de proteína protectora y 0,02% de conservante de nuevo tipo N.
Purificación	Purificación por afinidad

Aplicación

Relación de Dilución	WB 1:500-1:2000,IHC 1:100-1:300,ICC/IF 1:50-1:200,ELISA 1:20000-1:40000
Peso Molecular	54kDa

Información del Antígeno

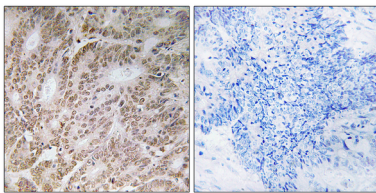
Nombre del Gen	UBQLN4 UBQLN4; C1orf6; CIP75; UBIN; Ubiquilin-4; Ataxin-1 interacting ubiquitin-like protein;
Nombres Alternativos	A1Up; Ataxin-1 ubiquitin-like-interacting protein A1U; Connexin43-interacting protein of 75 kDa; CIP75
ID del Gen	56893.0
ID SwissProt	Q9NRR5
Inmunógeno	El antisuero se produjo contra el péptido sintetizado derivado del UBQLN4 humano. Rango de AA: 201-250.

Antecedentes

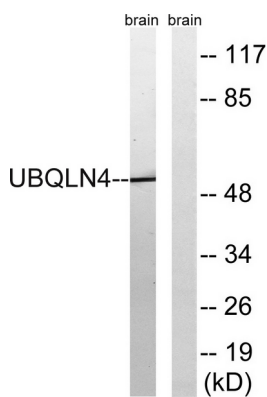
PTM: Se fosforila tras daño del ADN, probablemente por ATM o ATR. Similitud: Contiene un dominio UBA. Similitud: Contiene un dominio similar a la ubiquitina. Ubicación subcelular: Puede asociarse con el retículo endoplasmático. Subunidad: Homodímero. Se une a SCA1. Se une a secuencias señal de proteínas dirigidas al retículo endoplasmático. Especificidad tisular: Altamente expresado en páncreas, riñón, músculo esquelético, corazón y en todo el cerebro, y en niveles más bajos en placenta, pulmón e hígado. Se une a secuencias de señales de proteínas que se dirigen al retículo endoplasmático. Especificidad tisular: Altamente expresado en el páncreas, riñón, músculo esquelético, corazón y en todo el cerebro, y en niveles más bajos en la placenta, el pulmón y el hígado.

Área de Investigación

Datos de Imagen



Análisis inmunohistoquímico de tejido de carcinoma de colon humano incluido en parafina, utilizando el anticuerpo UBQLN4. La imagen de la derecha está bloqueada con el péptido sintetizado.



Análisis de inmunotransferencia de lisados de cerebro de ratón, utilizando el anticuerpo UBQLN4. El carril derecho está bloqueado con el péptido sintetizado.