

**Nombre del Producto: Anticuerpo policlonal de conejo anti-ciclasa I****Nº de Catálogo: APRab06352**

Solo para uso en investigación.

**Resumen**

<b>Descripción</b>	Anticuerpo policlonal de conejo
<b>Huésped</b>	Conejo
<b>Aplicación</b>	WB,IHC,ICC/IF,ELISA
<b>Reactividad</b>	Humano, Ratón
<b>Conjugación</b>	No conjugado
<b>Modificación</b>	Sin modificar
<b>Isotipo</b>	IgG
<b>Clonalidad</b>	Policlonal
<b>Formato</b>	Líquido
<b>Concentración</b>	1 mg/ml
<b>Almacenamiento</b>	Hacer alícuotas y almacenar a -20°C (válido por 12 meses). Evitar ciclos de congelación/descongelación.
<b>Envío</b>	Bolsas de hielo
<b>Tampon</b>	Líquido en PBS que contiene 50% de glicerol, 0,5% de proteína protectora y 0,02% de conservante de nuevo tipo N.
<b>Purificación</b>	Purificación por afinidad

**Aplicación**

<b>Relación de Dilución</b>	WB 1:500-1:2000,IHC 1:100-1:300,ICC/IF 1:50-1:200,ELISA 1:20000-1:40000
<b>Peso Molecular</b>	130kDa

**Información del Antígeno**

<b>Nombre del Gen</b>	ADCY1
<b>Nombres Alternativos</b>	ADCY1; Adenylate cyclase type 1; ATP pyrophosphate-lyase 1; Adenylate cyclase type I; Adenylyl cyclase 1; Ca(2+)/calmodulin-activated adenylyl cyclase
<b>ID del Gen</b>	107.0
<b>ID SwissProt</b>	Q08828
<b>Inmunógeno</b>	El antisuero se produjo contra el péptido sintetizado derivado del ADCY1 humano. Rango de AA: 231-280.

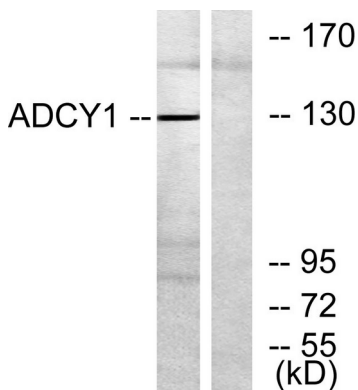
## Antecedentes

Este gen codifica un miembro de la familia de genes de la adenilato ciclasa, que se expresa principalmente en el cerebro. Esta proteína está regulada por la concentración de calcio/calmodulina y podría estar involucrada en el desarrollo cerebral. El empalme alternativo produce múltiples variantes de transcripción. [Proporcionado por RefSeq, agosto de 2013], actividad catalítica: ATP = AMP 3',5'-cíclico + difosfato., cofactor: se une a 2 iones de magnesio por subunidad., regulación enzimática: activada por calcio/calmodulina. Inhibida por el complejo de subunidades beta y gamma de la proteína G., función: es una adenilato ciclasa sensible a la calmodulina. Podría estar involucrada en procesos reguladores del sistema nervioso central. Puede desempeñar un papel en la adquisición de la memoria y el aprendizaje., similitud: Pertenece a la familia de la adenilil ciclasa clase 4/guanilil ciclasa., similitud: Contiene 2 dominios de guanilato ciclasa., especificidad de tejido: Cerebro, retina y médula suprarrenal.

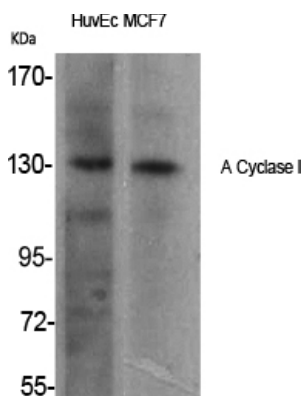
## Área de Investigación

Metabolismo de las purinas; Calcio; Quimiocinas; Meiosis de los ovocitos; Contracción del músculo liso vascular; Unión en hendidura; Potenciación a largo plazo; GnRH; Maduración de los ovocitos mediada por progesterona; Melanogénesis; Miocardiopatía dilatada;

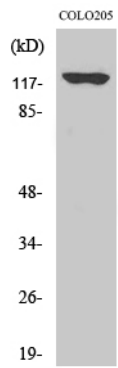
## Datos de Imagen



Análisis de inmunotransferencia de lisados de células COLO205 con el anticuerpo ADCY1. El carril derecho está bloqueado con el péptido sintetizado.



Análisis Western Blot de varias células utilizando un anticuerpo policlonal de ciclase I



Análisis Western Blot de células COLO205 utilizando un anticuerpo policlonal de ciclase I