

**Nombre del Producto: Anticuerpo policlonal de conejo 6CKine****Nº de Catálogo: APRab06348**

Solo para uso en investigación.

**Resumen**

<b>Descripción</b>	Anticuerpo policlonal de conejo
<b>Huésped</b>	Conejo
<b>Aplicación</b>	IHC,ICC/IF,ELISA
<b>Reactividad</b>	Humano, Rata, Ratón
<b>Conjugación</b>	No conjugado
<b>Modificación</b>	Sin modificar
<b>Isotipo</b>	IgG
<b>Clonalidad</b>	Policlonal
<b>Formato</b>	Líquido
<b>Concentración</b>	1 mg/ml
<b>Almacenamiento</b>	Hacer alícuotas y almacenar a -20°C (válido por 12 meses). Evitar ciclos de congelación/descongelación.
<b>Envío</b>	Bolsas de hielo
<b>Tampon</b>	Líquido en PBS que contiene 50% de glicerol, 0,5% de proteína protectora y 0,02% de conservante de nuevo tipo N.
<b>Purificación</b>	Purificación por afinidad

**Aplicación**

<b>Relación de Dilución</b>	IHC 1:50-1:200,ICC/IF 1:50-1:200,ELISA 1:10000-1:20000
<b>Peso Molecular</b>	-

**Información del Antígeno**

<b>Nombre del Gen</b>	CCL21
<b>Nombres Alternativos</b>	C-C motif chemokine 21 (6Ckine;Beta-chemokine exodus-2;Secondary lymphoid-tissue chemokine;SLC;Small-inducible cytokine A21)
<b>ID del Gen</b>	6366.0
<b>ID SwissProt</b>	O00585
<b>Inmunógeno</b>	El antisuero se produjo contra el péptido sintetizado derivado de la región interna del CCL21 humano. Rango de AA: 71-120.

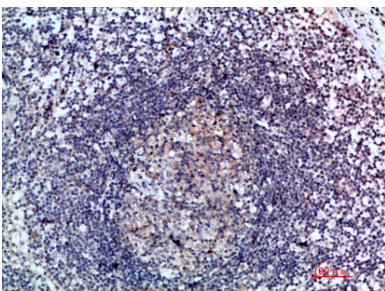
## Antecedentes

Este gen antimicrobiano es uno de varios genes de citocinas CC agrupados en el brazo p del cromosoma 9. Las citocinas son una familia de proteínas secretadas que participan en procesos inmunorreguladores e inflamatorios. Las citocinas CC son proteínas caracterizadas por dos cisteínas adyacentes. Al igual que otras quimiocinas, la proteína codificada por este gen inhibe la hematopoyesis y estimula la quimiotaxis. Esta proteína es quimiotáctica in vitro para timocitos y linfocitos T activados, pero no para linfocitos B, macrófagos ni neutrófilos. La citocina codificada por este gen también puede desempeñar un papel en la mediación del asentamiento de los linfocitos en órganos linfoides secundarios. Es un ligando funcional de alta afinidad para el receptor de quimiocinas 7, que se expresa en linfocitos T y B, y un receptor conocido para otro miembro de la familia de las citocinas (la citocina pequeña inducible A19). [proporcionado por RefSeq, sep. de 2014], función: inhibe la hematopoyesis y estimula la quimiotaxis. Quimiotáctico in vitro para timocitos y linfocitos T activados, pero no para linfocitos B, macrófagos ni neutrófilos. Muestra actividad preferencial hacia linfocitos T vírgenes. Podría desempeñar un papel en la mediación de la migración de linfocitos a órganos linfoides secundarios. Información en línea: Entrada CCL21. Similitud: Pertenece a la familia de las quimiocinas beta intercrinas (CC). Subunidad: Se une a CCR7. Especificidad tisular: Altamente expresado en las vénulas endoteliales altas de los ganglios linfáticos, el bazo y el apéndice. Se encuentra en niveles intermedios en el intestino delgado, la glándula tiroides y la tráquea. Expresión baja en el timo, la médula ósea, el hígado y el páncreas. También se encuentra en las amígdalas, el corazón fetal y el bazo fetal.

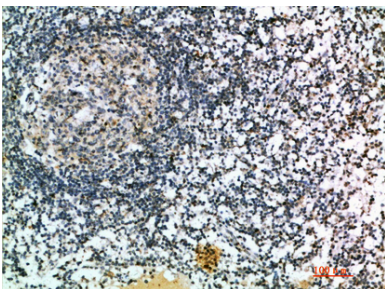
## Área de Investigación

Interacción citocina-receptor de citocina; Quimiocina;

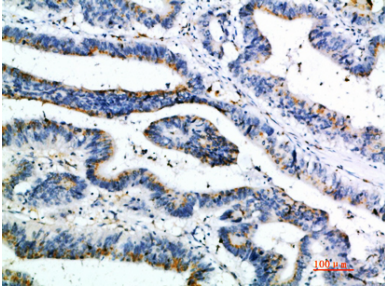
## Datos de Imagen



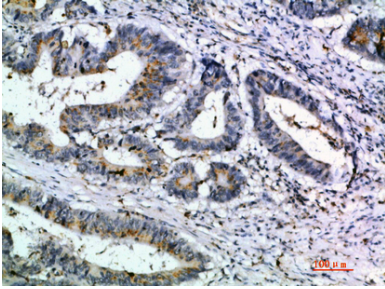
Análisis inmunohistoquímico de linfa humana incluida en parafina, el anticuerpo se diluyó a 1:200



Análisis inmunohistoquímico de linfa humana incluida en parafina, el anticuerpo se diluyó a 1:200



Análisis inmunohistoquímico del anticuerpo contra el cáncer de colon humano incluido en parafina, diluido a 1:200



Análisis inmunohistoquímico del anticuerpo contra el cáncer de colon humano incluido en parafina, diluido a 1:200