

**Nombre del Producto: Anticuerpo policlonal de conejo 4E-BP1****Nº de Catálogo: APRab06333**

Solo para uso en investigación.

**Resumen**

<b>Descripción</b>	Anticuerpo policlonal de conejo
<b>Huésped</b>	Conejo
<b>Aplicación</b>	IHC,ICC/IF,ELISA
<b>Reactividad</b>	Humano, Ratón, Rata
<b>Conjugación</b>	No conjugado
<b>Modificación</b>	Sin modificar
<b>Isotipo</b>	IgG
<b>Clonalidad</b>	Policlonal
<b>Formato</b>	Líquido
<b>Concentración</b>	1 mg/ml
<b>Almacenamiento</b>	Hacer alícuotas y almacenar a -20°C (válido por 12 meses). Evitar ciclos de congelación/descongelación.
<b>Envío</b>	Bolsas de hielo
<b>Tampon</b>	Líquido en PBS que contiene 50% de glicerol, 0,5% de proteína protectora y 0,02% de conservante de nuevo tipo N.
<b>Purificación</b>	Purificación por afinidad

**Aplicación**

<b>Relación de Dilución</b>	IHC 1:100-1:300,ICC/IF 1:200-1:1000,ELISA 1:5000-1:10000
<b>Peso Molecular</b>	-

**Información del Antígeno**

<b>Nombre del Gen</b>	EIF4EBP1 EIF4EBP1; Eukaryotic translation initiation factor 4E-binding protein 1; 4E-BP1; eIF4E-binding protein 1; Phosphorylated heat- and acid-stable protein regulated by insulin 1;
<b>Nombres Alternativos</b>	PHAS-I
<b>ID del Gen</b>	1978.0
<b>ID SwissProt</b>	Q13541
<b>Inmunógeno</b>	El antisuero se produjo contra el péptido sintetizado derivado de 4E-BP1 humano. Rango de AA: 2-51.

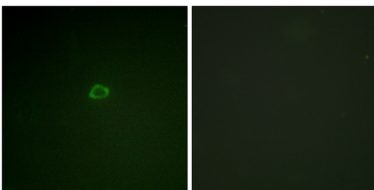
## Antecedentes

Proteína de unión al factor de iniciación de la traducción eucariota 4E 1 (EIF4EBP1) Homo sapiens. Este gen codifica un miembro de una familia de proteínas represoras de la traducción. La proteína interactúa directamente con el factor de iniciación de la traducción eucariota 4E (eIF4E), que es un componente limitante del complejo multisubunidad que recluta subunidades ribosomales 40S al extremo 5' de los ARNm. La interacción de esta proteína con eIF4E inhibe el ensamblaje del complejo y reprime la traducción. Esta proteína se fosforila en respuesta a diversas señales, incluyendo la radiación UV y la señalización de la insulina, lo que resulta en su disociación de eIF4E y la activación de la traducción del ARNm. [proporcionado por RefSeq, jul. de 2008], función: Regula la actividad de eIF4E al prevenir su ensamblaje en el complejo eIF4F. Media la regulación de la traducción de proteínas por hormonas, factores de crecimiento y otros estímulos que se transmiten a través de la vía de la MAP quinasa. PTM: Se fosforiló en residuos de serina y treonina en respuesta a insulina, EGF y PDGF. Se fosforiló tras daño al ADN, probablemente por ATM o ATR. Similitud: Pertenece a la familia de proteínas de unión a eIF4E. Subunidad: La EIF4EBP1 no fosforilada compite con EIF4G1/EIF4G3 para interactuar con EIF4E; la fosforilación de EIF4EBP1 por las MAP quinasas (MAPK1 y MAPK3) estimulada por insulina provoca la disociación del complejo, lo que permite la unión de EIF4G1/EIF4G3 y el consiguiente inicio de la traducción. La rapamicina puede atenuar la estimulación insulínica, mediada por las FKBP.

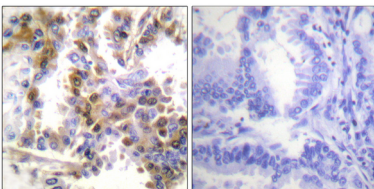
## Área de Investigación

Regula la angiogénesis; receptor de insulina; mTOR; ErbB/HER; PI3K/Akt; AMPK

## Datos de Imagen



Análisis de inmunofluorescencia de células A549 con el anticuerpo 4E-BP1. La imagen de la derecha muestra el péptido sintetizado.



Análisis inmunohistoquímico de tejido de carcinoma pulmonar humano incluido en parafina, utilizando el anticuerpo 4E-BP1. La imagen de la derecha muestra el péptido sintetizado.